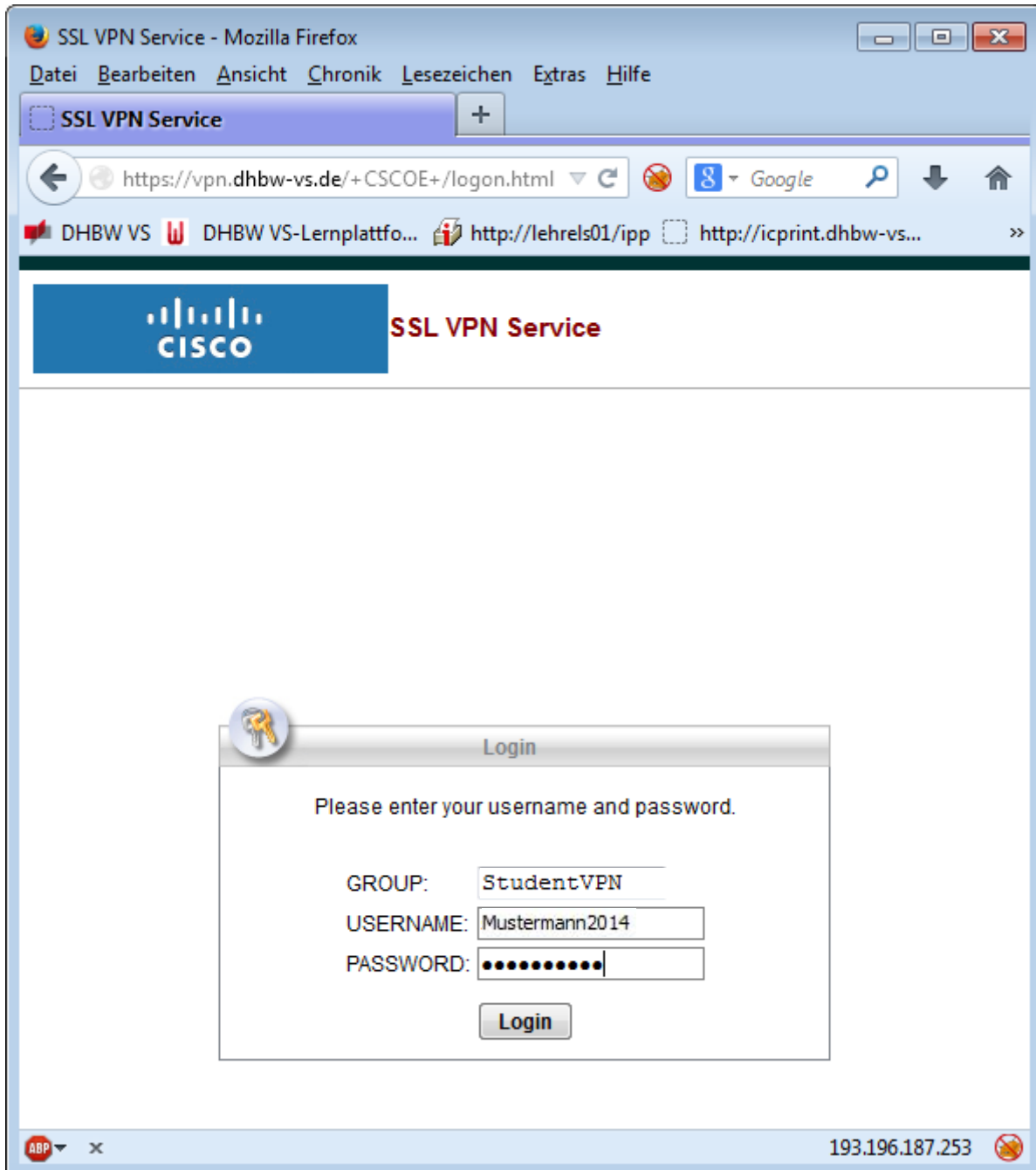


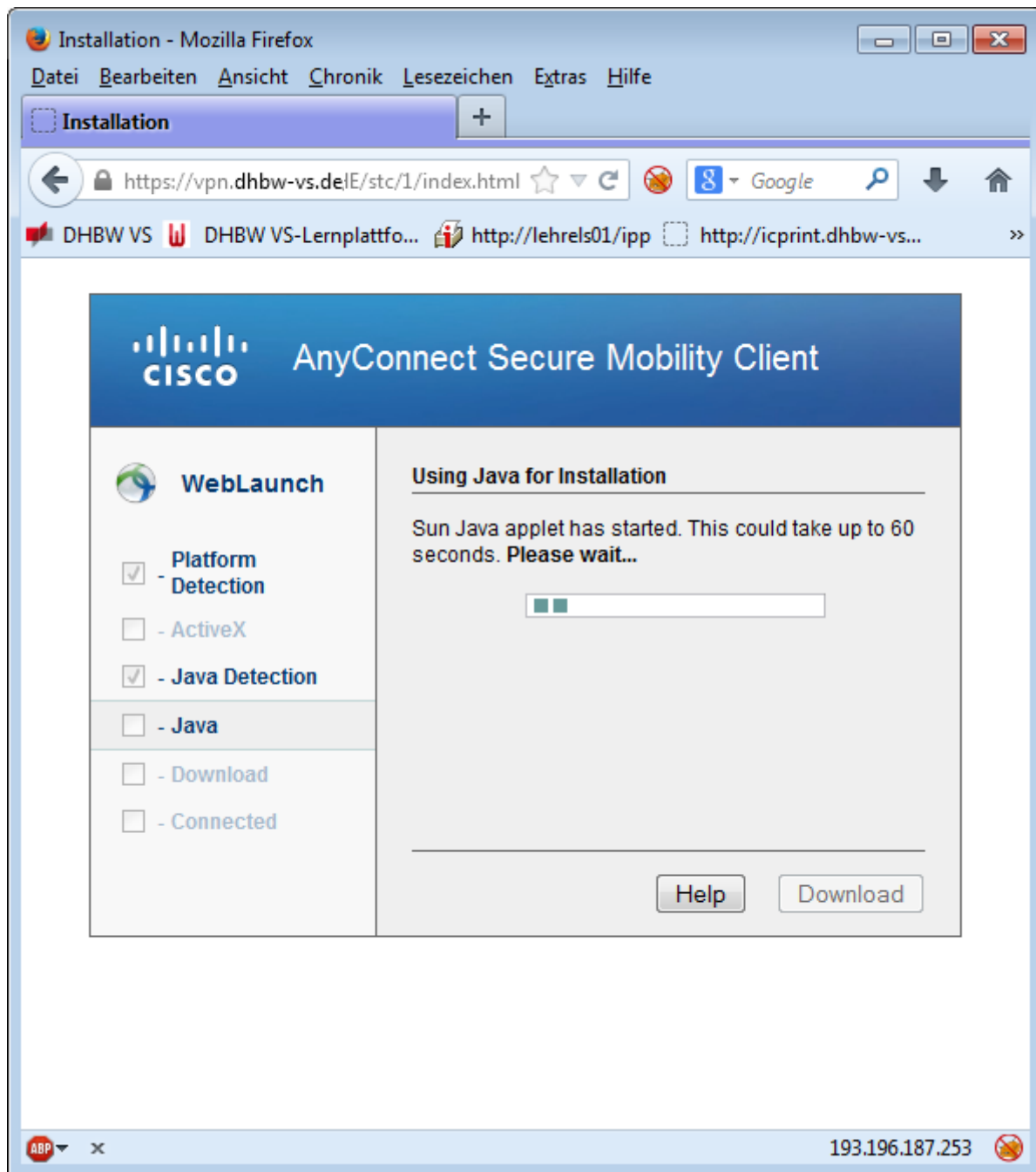
Bitte geben Sie in Ihrem Browser <https://vpn.dhbw-vs.de> bzw. alternativ <https://193.196.187.253> ein.

Danach wählen Sie im Anmeldefenster die GROUP StudentVPN aus und geben ...



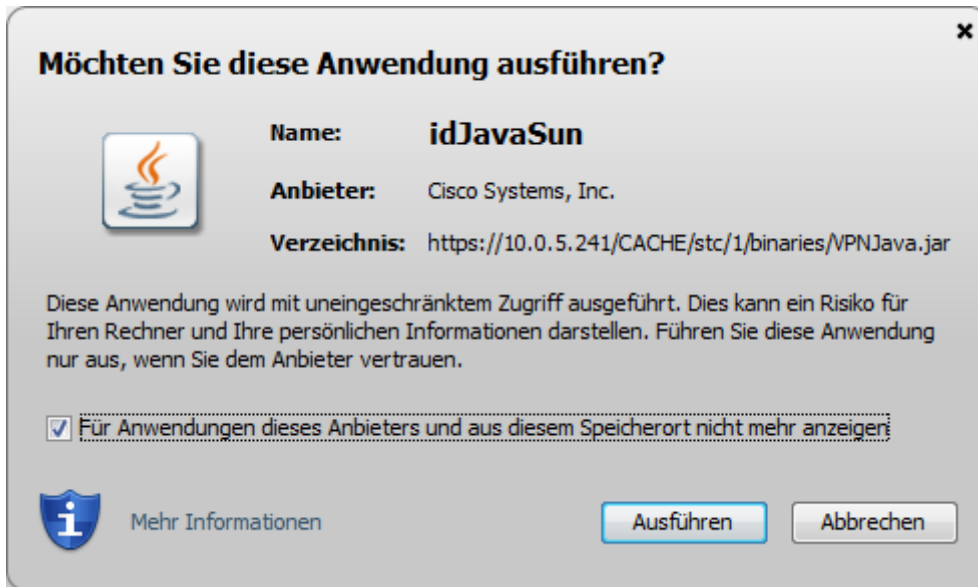
... Ihren Benutzernamen und Ihr Kennwort ein.

Danach beginnt die automatische Überprüfung des Systems und die Installation des VPN-Clients.



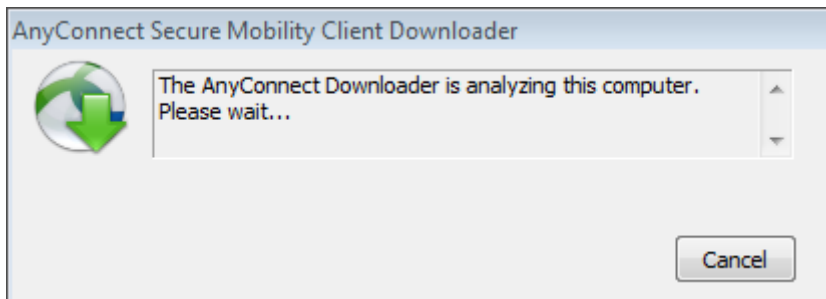
Wenn die autom. Installation läuft

Ggfs. das Zertifikat für **vpn.dhbw-vs.de** bzw. **193.196.187.253** akzeptieren und die Ausführung der Anwendung „idJavaSun“ gestatten.

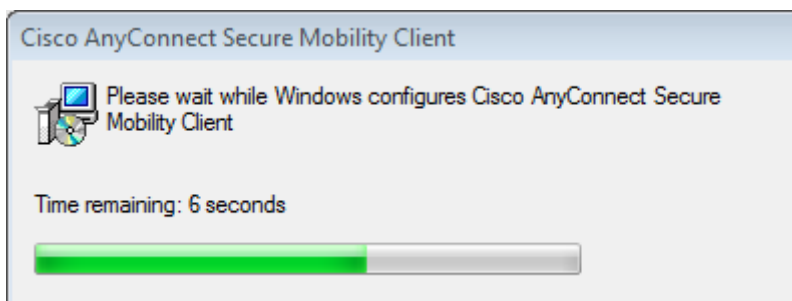


„idJavaSun“ ausführen lassen.

Danach erscheinen mehrere Fortschrittsanzeigen:



Fortschrittsanzeige 1



Fortschrittsanzeige 2

Wenn die automatische Installation nicht läuft

Laden Sie das VPN-Pakt **anyconnect-xxx** über den vorgeschlagenen Link herunter und führen Sie es aus.



CISCO AnyConnect Secure Mobility Client

WebLaunch

- Platform Detection
- ActiveX
- Java Detection
- Java
- Download
- Connected

Manual Installation

Web-based installation was unsuccessful. If you wish to install the Cisco AnyConnect Secure Mobility Client, you may download an installer package.

Install using the link below:

[Windows 7/Vista/64/XP](#)

Alternatively, [retry](#) the automatic installation.



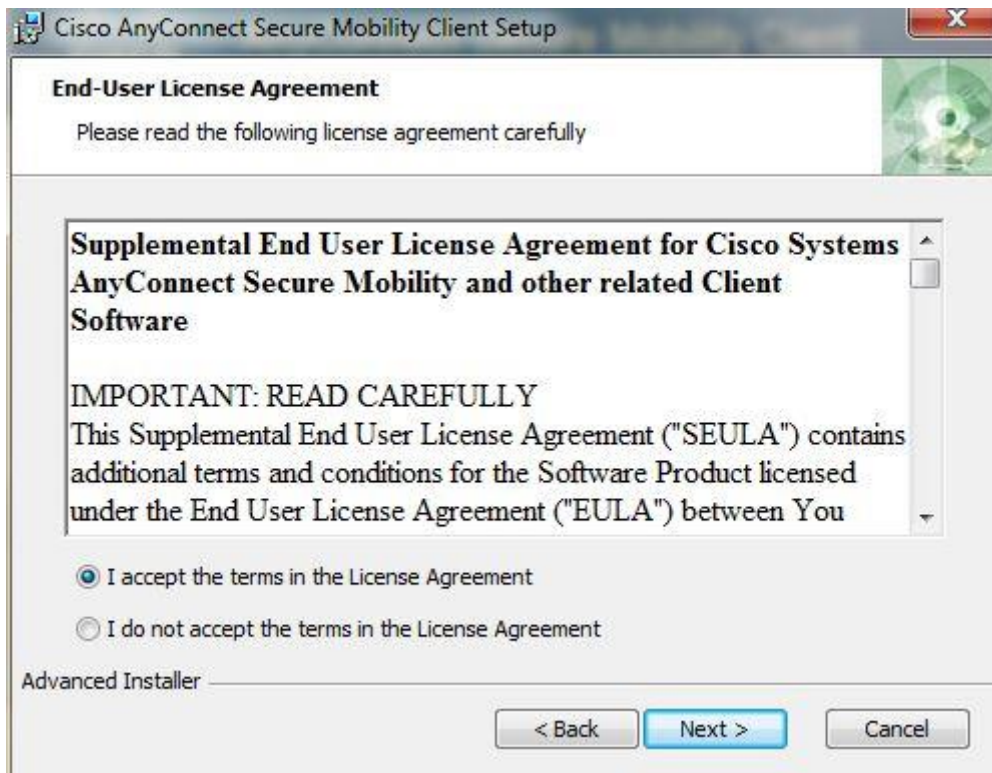
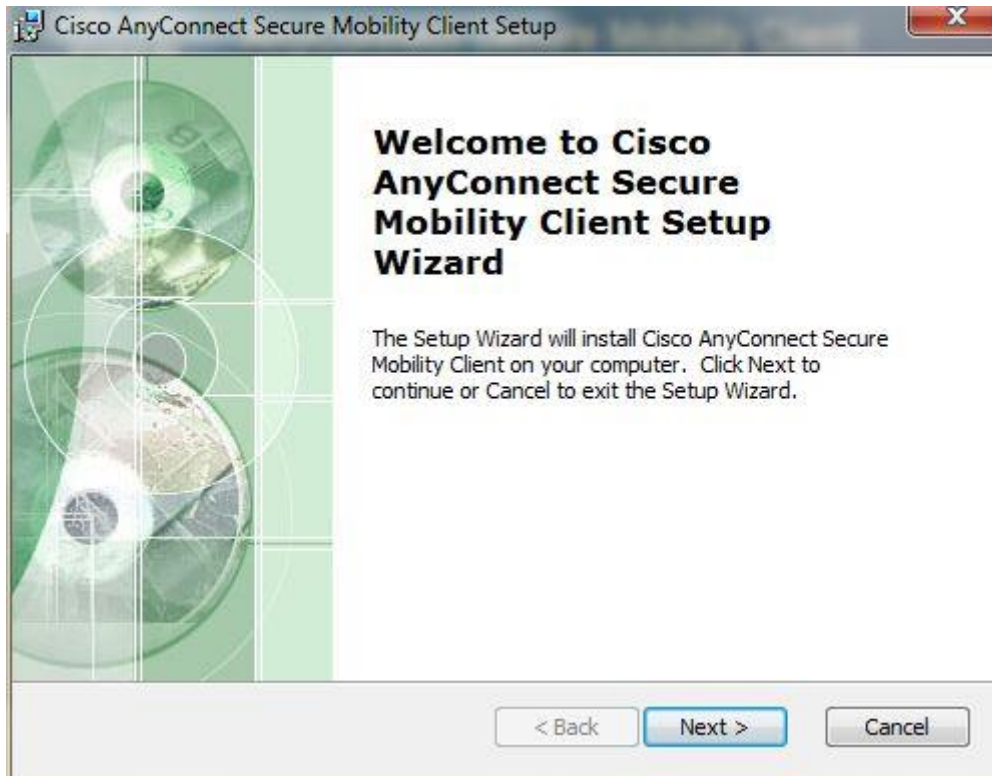
Datei öffnen - Sicherheitswarnung

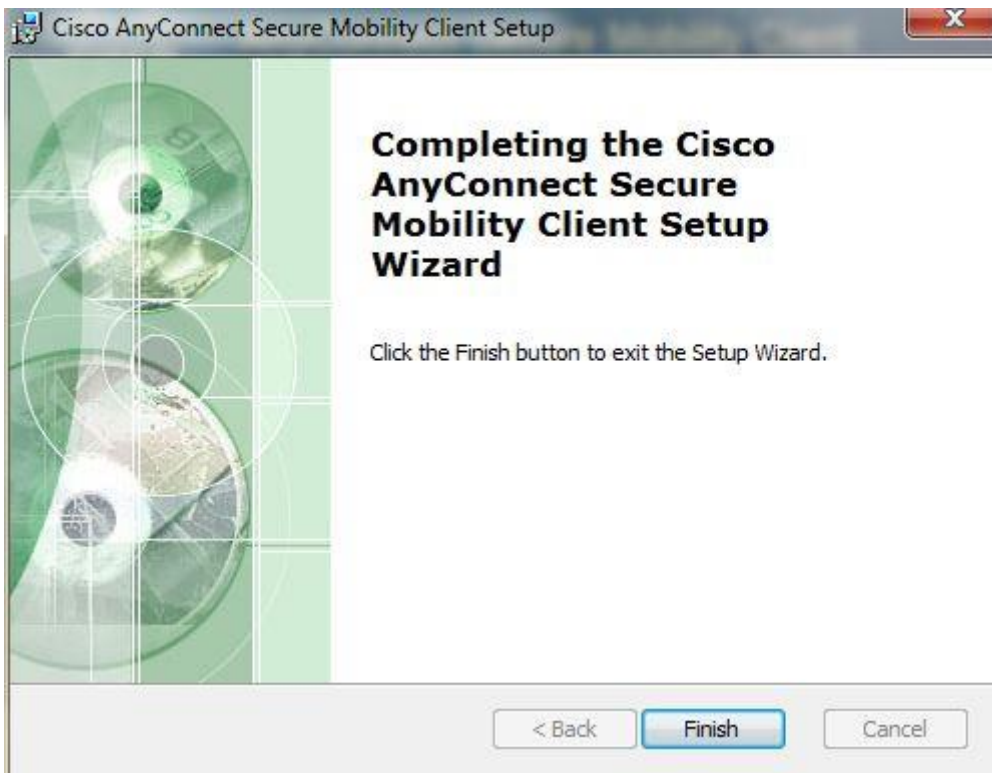
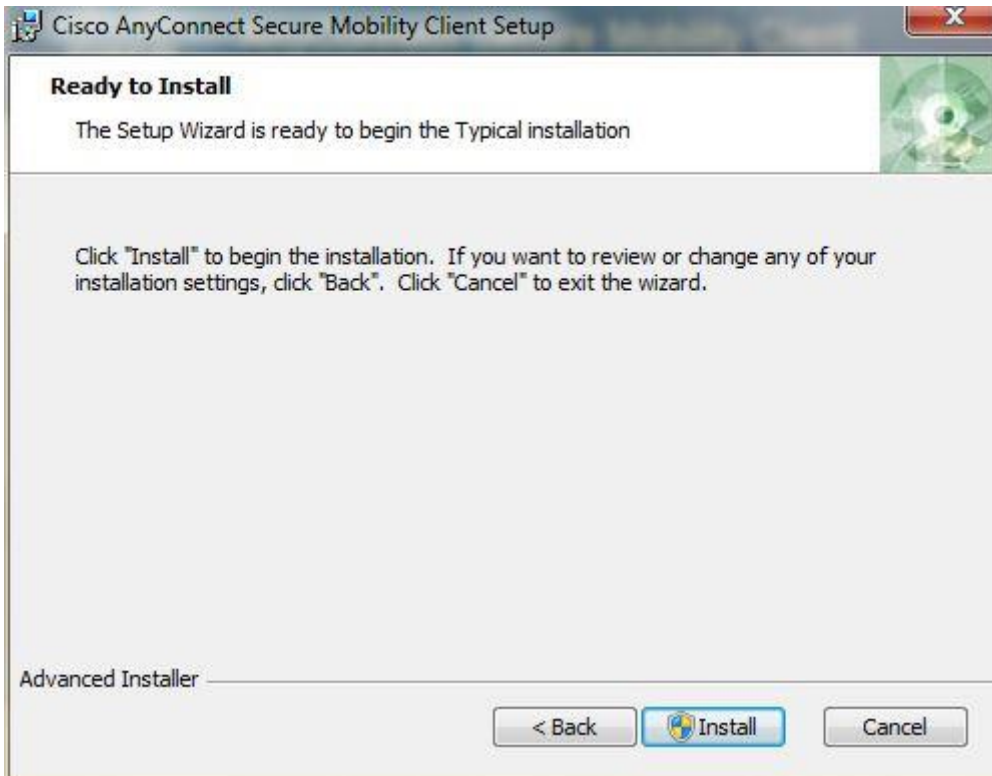
Möchten Sie diese Datei ausführen?


 Name: [...nyconnect-win-3.1.04059-web-deploy-k9.exe](#)
Herausgeber: [Cisco Systems, Inc.](#)
Typ: Anwendung
Von: C:\temp\anyconnect-win-3.1.04059-web-dep...

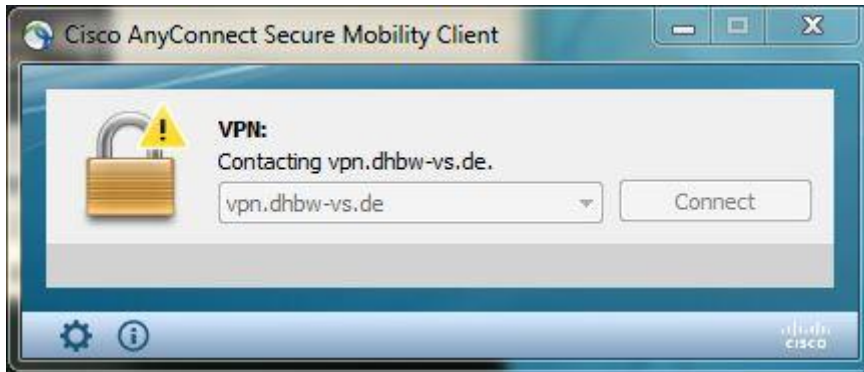
Vor dem Öffnen dieser Datei immer bestätigen

 Dateien aus dem Internet können nützlich sein, aber dieser Dateityp kann eventuell auf dem Computer Schaden anrichten. Führen Sie nur Software von Herausgebern aus, denen Sie vertrauen. [Welches Risiko besteht?](#)

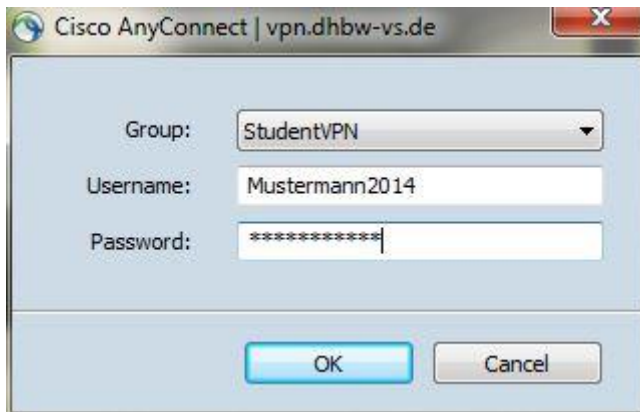




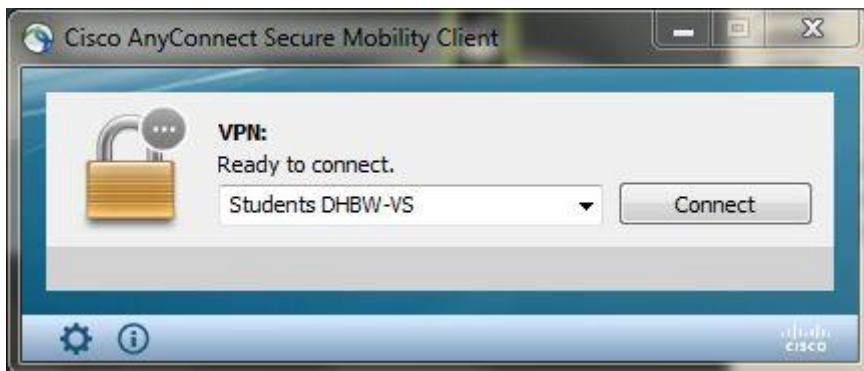
Nach Klick auf  in der unteren Windows Symbolleiste erscheint der VPN-Client, in dem Sie vpn.dhbw-vs.de eintragen:



Es erscheint folgende Dialogbox wo Sie bitte die Gruppe StudentVPN auswählen:

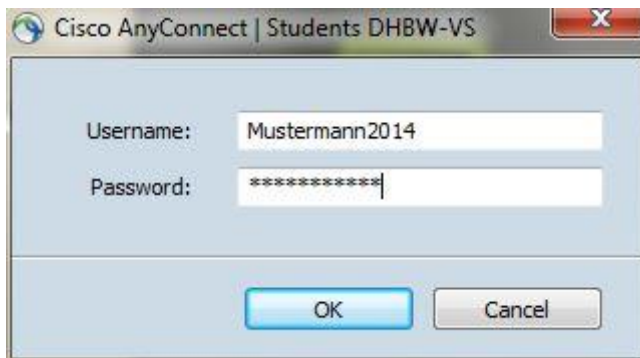


Beim nächsten Start ist das Profil Students DHBW-VS bereits vorausgewählt in der Dropdown-Box eingestellt:



Nach dem Klick auf Connect versucht der VPN-Client sich zu verbinden und ...

... ein Login-Fenster erscheint.



Hier geben Sie bitte Ihren Benutzernamen und Passwort der DHBW-VS ein.

Nun haben Sie sich erfolgreich mit der DHBW-VS verbunden und Ihr Rechner verfügt über eine interne Netzwerkadresse. (10.0.13.x)

HINWEIS:

Erscheint die Abfrage nach dem „Netzwerkort“, so wählen Sie bitte **Arbeitsplatznetzwerk** aus.

