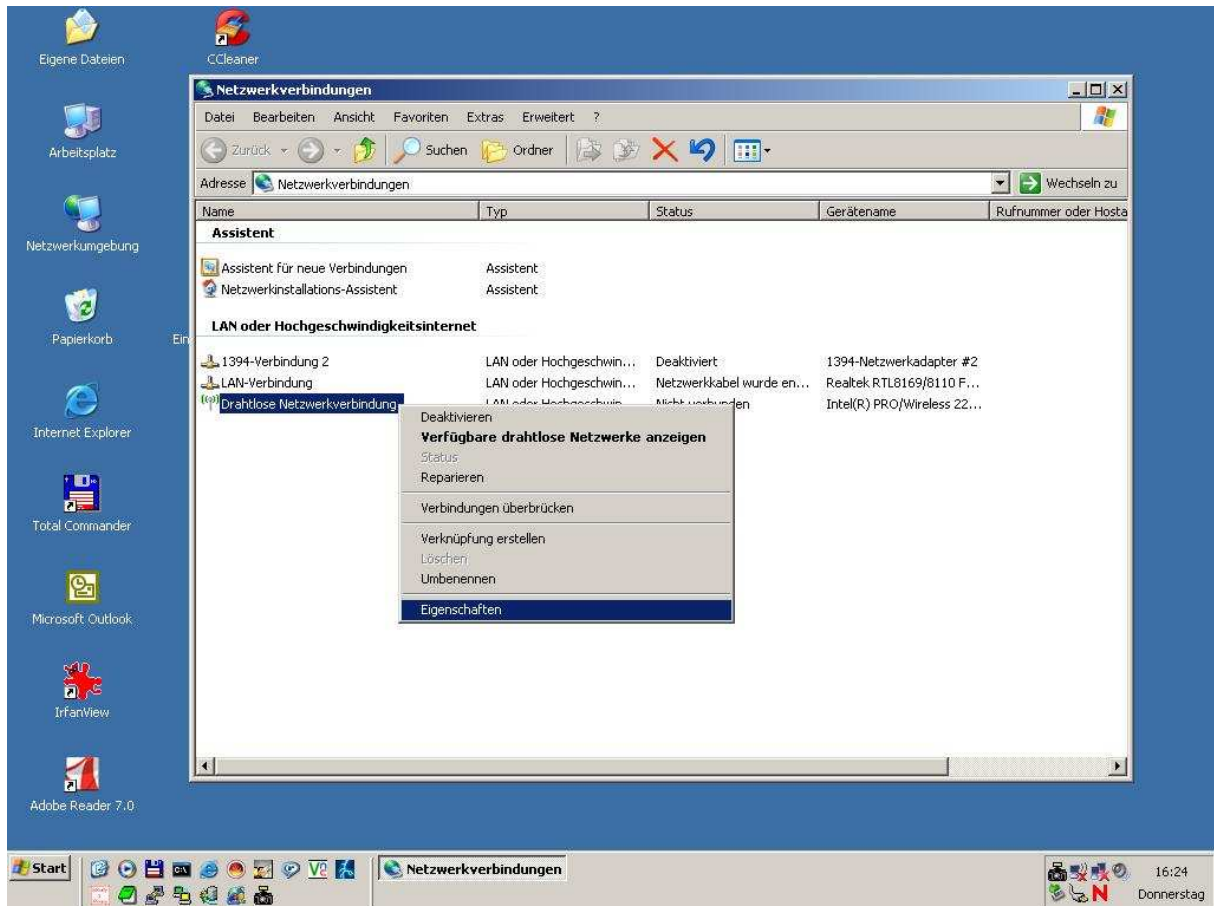
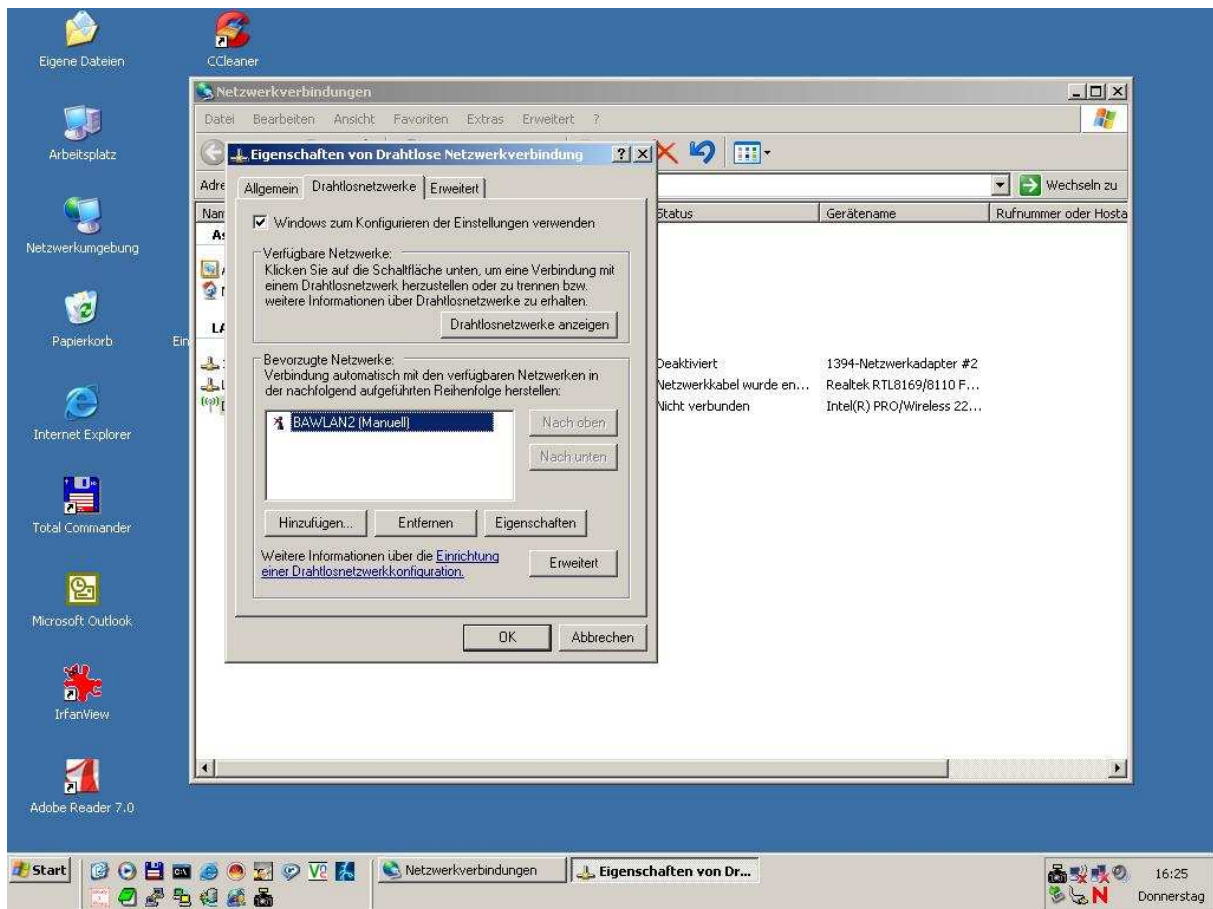


Konfiguration des Drahtlosnetzwerks unter Windows XP

Gehen Sie über das Menü Start/Einstellungen/Netzwerkverbindungen und wählen Sie **Drahtlose Netzwerkverbindung** aus und klicken Sie mit der rechten Maustaste auf **Eigenschaften**.



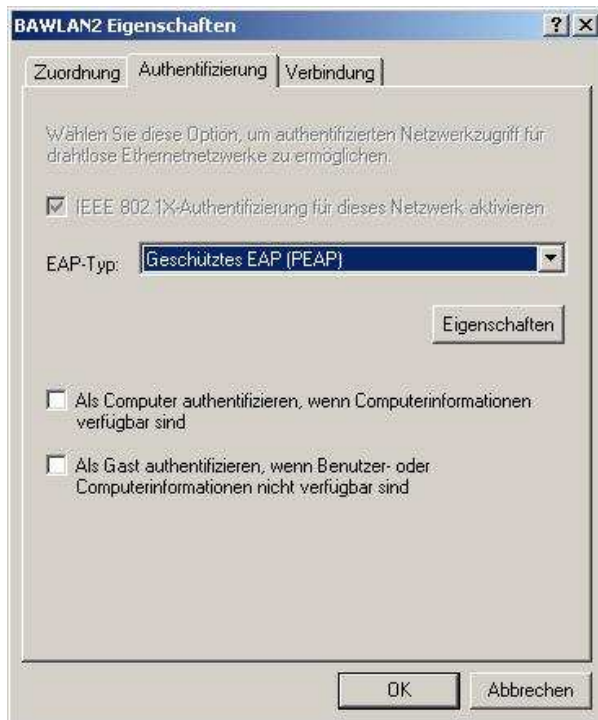
Nun werden Ihnen die **verfügbaren Drahtlosnetzwerke** angezeigt. Wählen Sie **Verw oder Lehre** aus und klicken Sie auf *Eigenschaften*.



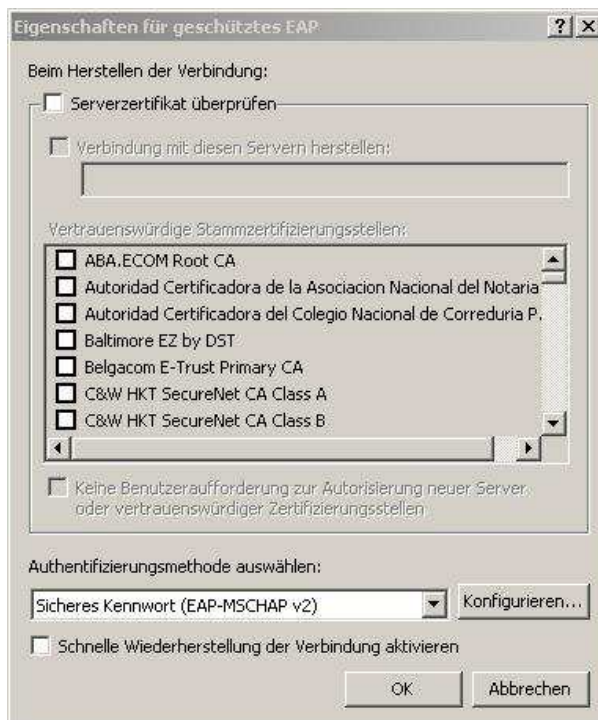
Im Register **Zuordnung** wählen Sie für **Netzwerkauthentifizierung** WPA und für **Datenverschlüsselung** TKIP aus.



Im Register **Authentifizierung** wählen Sie für **EAP-Typ** Geschütztes EAP (PEAP) aus. Weitere Auswahlfelder bitte deaktivieren!



Gehen Sie nun auf **Eigenschaften** und deaktivieren Sie Serverzertifikat überprüfen. Als **Authentifizierungsmethode** wählen Sie Sicheres Kennwort (EAP MS-Chap v2).



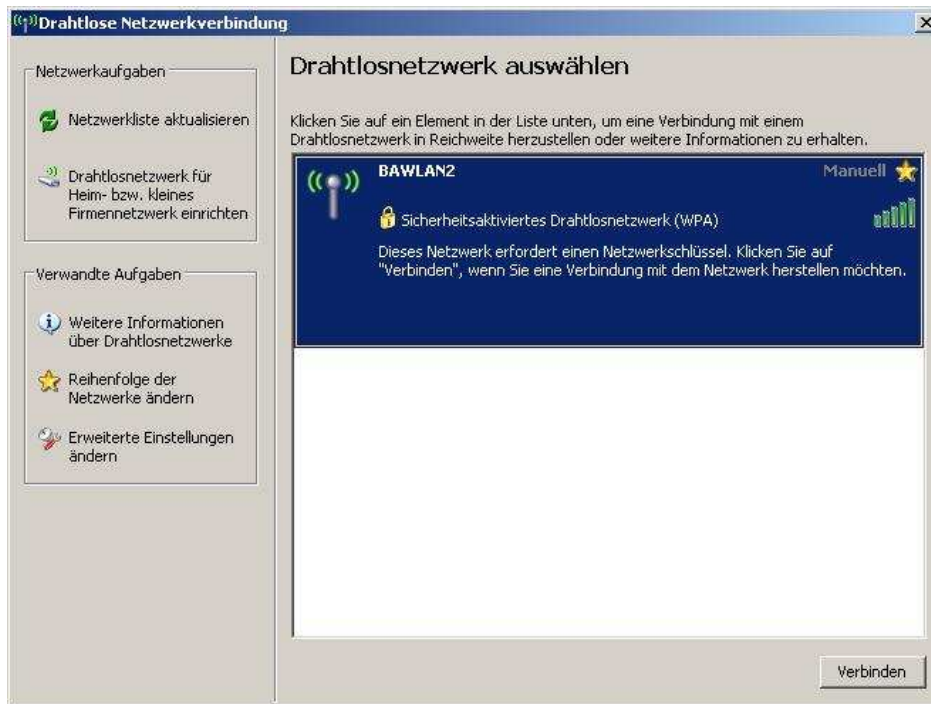
Konfigurieren Sie die **Authentifizierungsmethode** und deaktivieren Sie Windows-Anmeldenamen und Kennwort verwenden.



Bestätigen Sie mit **OK** und aktivieren Sie im Register **Verbindung** das Kästchen vor Verbindung herstellen wenn Netzwerk in Reichweite.



Klicken Sie mit der linken Maustaste auf das Drahtlosnetzwerk-Symbol in der Taskleiste und wählen Sie **Verbinden mit Verw oder Lehre**.



Danach geben Sie bitte den Benutzernamen und das Kennwort ein, das Sie vom Rechenzentrum erhalten haben!



WICHTIG: Ihr Browser muß im Lehre-Wlan für unseren **Proxy-Server (193.196.187.66 Port 8080)** konfiguriert sein!

Zusammenfassung der Konfiguration:

Netzwerkauthentifizierung / Datenverschlüsselung: WPA/TKIP

Reiter Authentifizierung / EAP-Typ: Geschütztes EAP (PEAP)

Kein Serverzertifikat überprüfen

Authentifizierungsmethode: EAP-MSCHAP v2

EAP-MSCHAP v2-Eigenschaften: Kein "Automatisch eigenen Windows-Anmeldenamen verwenden"

Radio-Channel 13

Modi 802.11 b/g