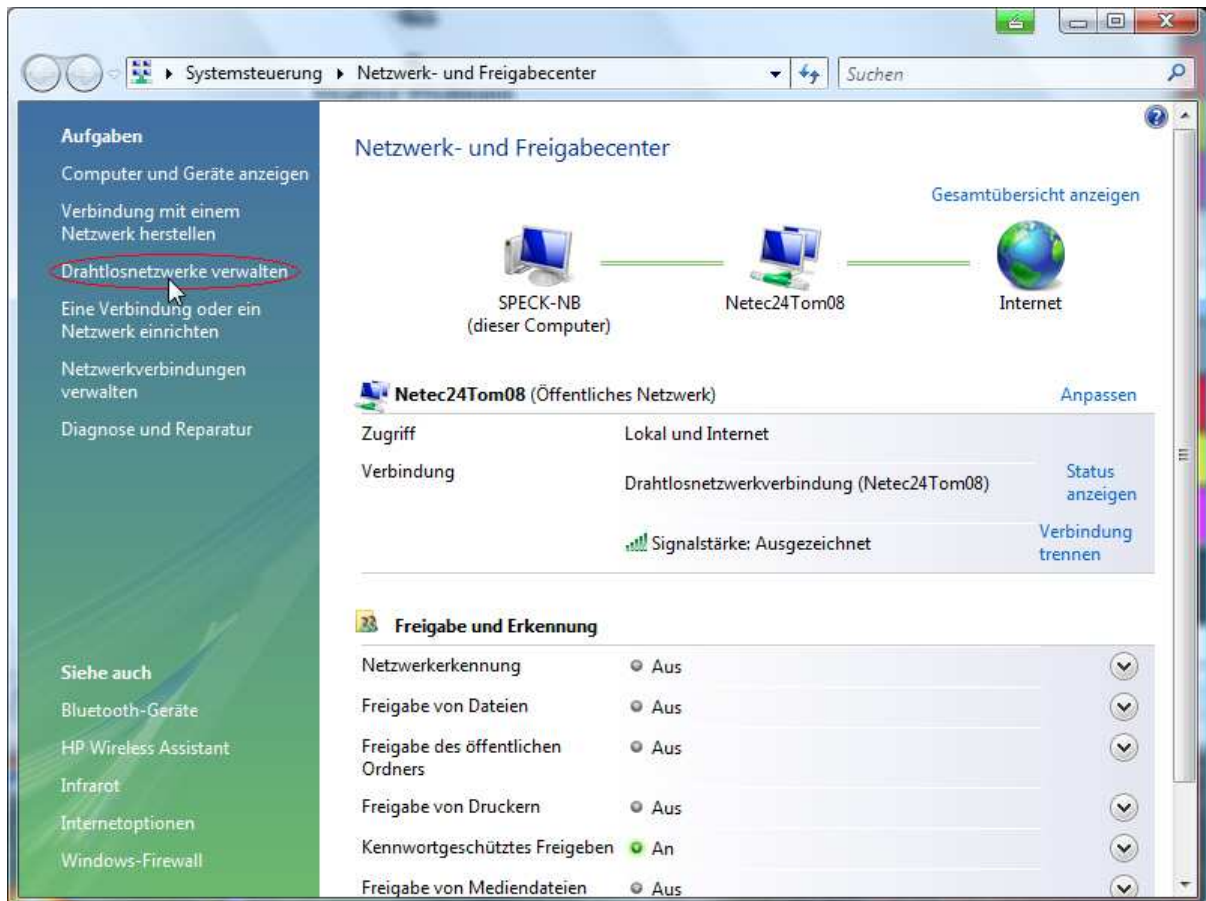
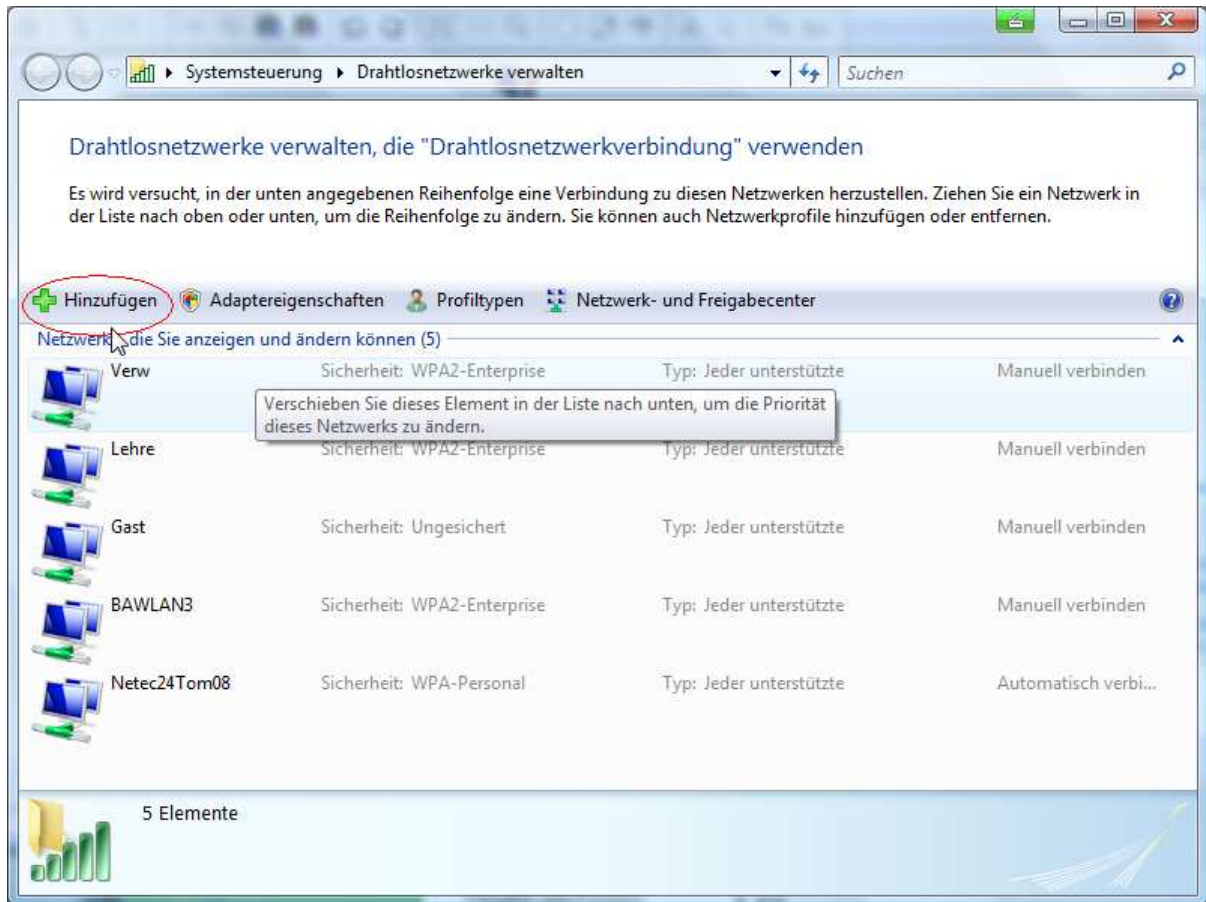


Anleitung zur Konfiguration des WLAN „Lehre“

Gehen Sie in der Systemsteuerung in das *Netzwerk- und Freigabecenter*. Die *Systemsteuerung* finden Sie in der Startleiste unterhalb des Menüs *Einstellungen*. Dort wählen Sie *Drahtlosnetzwerke verwalten* aus.

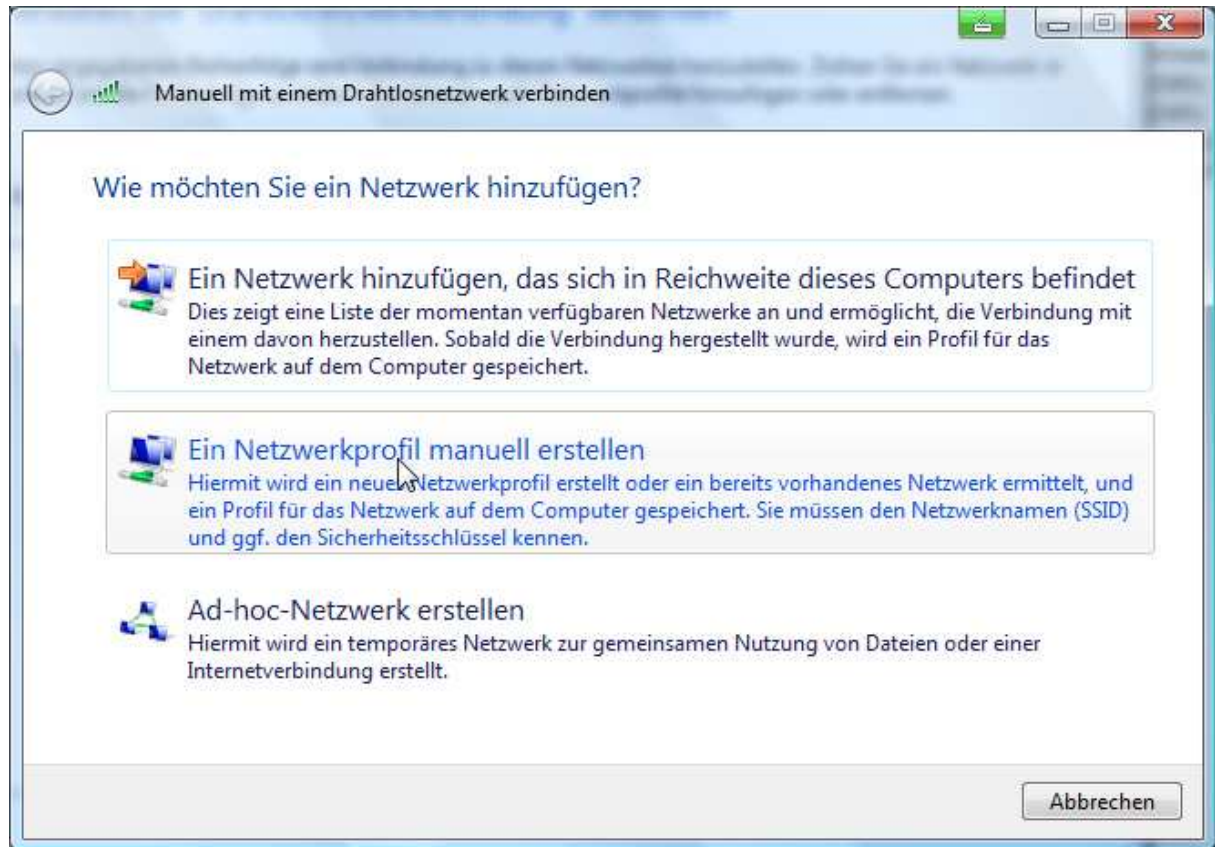


In der darauffolgenden Dialogbox klicken Sie mit der Maus auf den Button *Hinzufügen*.



Nun werden Sie gefragt ob Sie ein Netzwerk hinzufügen möchten.

Wählen Sie hier dann *Ein Netzwerkprofil manuell erstellen!*



Geben Sie als Netzwerkname *Lehre* ein, wählen Sie als Sicherheitstyp *WPA2-Enterprise* sowie als Verschlüsselungstyp *AES* aus.

Manuell mit einem Drahtlosnetzwerk verbinden

Geben Sie Informationen für das Drahtlosnetzwerk ein, das Sie hinzufügen möchten.

Netzwerkname: Lehre

Sicherheitstyp: WPA2-Enterprise

Verschlüsselungstyp: AES

Sicherheitsschlüssel/Passphrase: Zeichen anzeigen

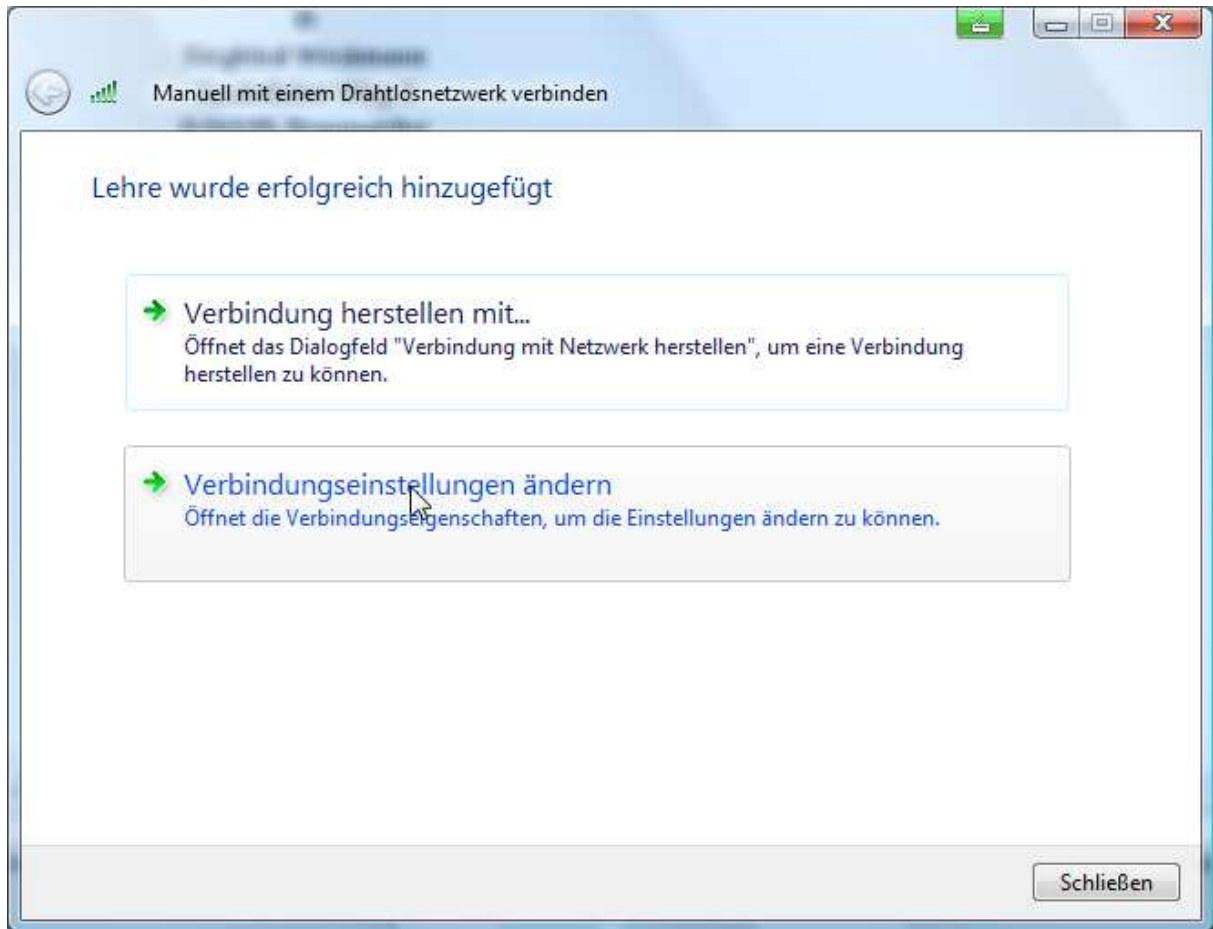
Diese Verbindung automatisch starten

Verbinden, selbst wenn das Netzwerk keine Kennung aussendet
Warnung: Bei Auswahl dieser Option ist der Datenschutz dieses Computers ggf. gefährdet.

Weiter Abbrechen

Klicken Sie auf den Button Weiter ...

... und schon ist das Drahtlosnetzwerk hinzugefügt.

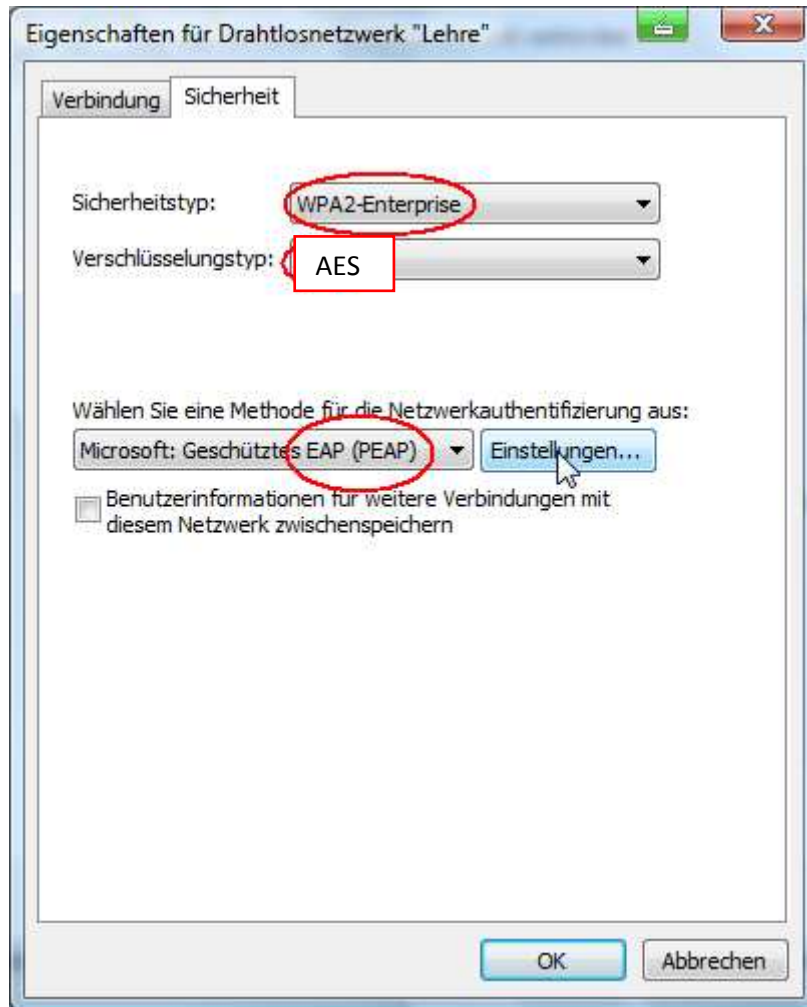


Nun müssen noch die Verbindungseinstellungen angepasst werden. Klicken Sie hierzu auf *Verbindungseinstellungen ändern*.

Im Register Verbindung können Sie *Automatisch verbinden* auswählen, falls dies das WLAN ist mit dem Sie an der BA VS immer verbunden werden möchten.

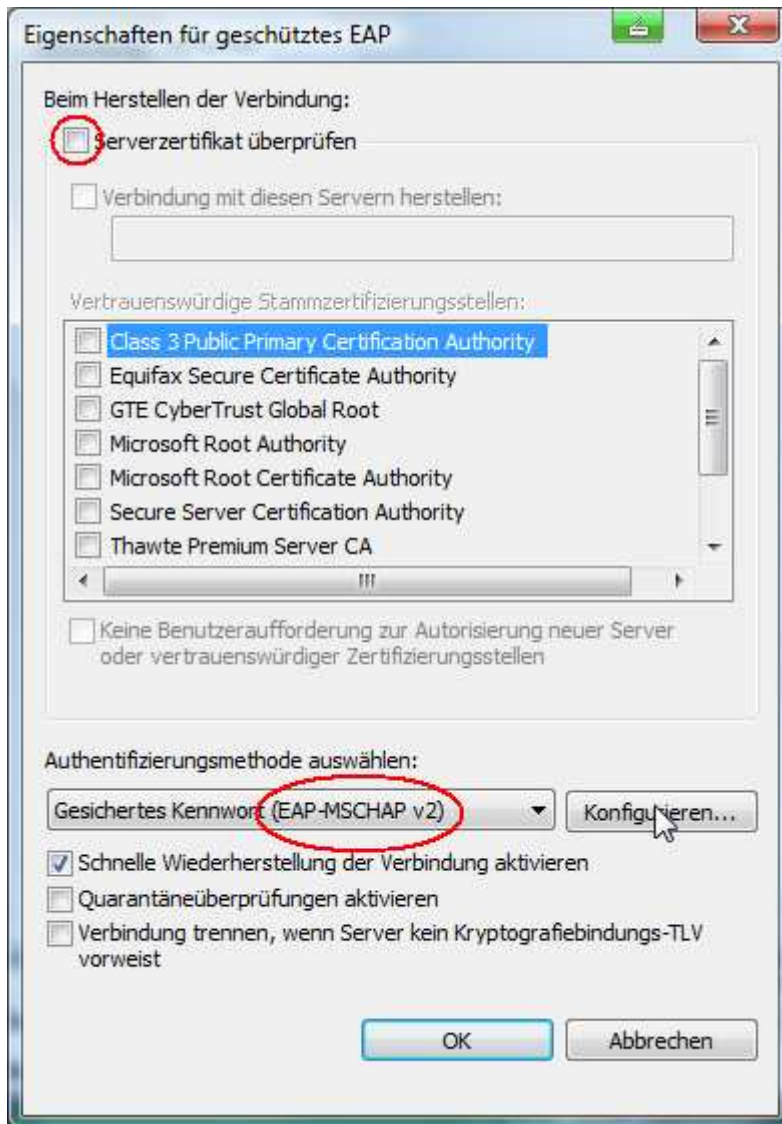


Im Register *Sicherheit* wählen Sie *MS-EAP (PEAP)*...



... und klicken dann auf *Einstellungen*

Wichtig in den EAP-Eigenschaften ist die Abwahl von *Serverzertifikat überprüfen* sowie die Auswahl von *EAP-MSCHAPv2* als Authentifizierungsmethode



Nun konfigurieren wir noch die EAP-MSCHAPv2-Eigenschaften,...



... und fertig ist die Konfiguration.