



**DHBW**

Duale Hochschule  
Baden-Württemberg  
Villingen-Schwenningen

FAKULTÄT

## Wirtschaft

Mit Theorie und Praxis zum Erfolg



**Mehr als Studieren**

# Inhalt

## DHBW ALLGEMEIN

BA war damals - DHBW ist heute	4
Dual Studieren in Villingen-Schwenningen	5
Einstieg nach Maß	6
Exzellente Berufsaussichten	7
Leben in Villingen-Schwenningen	8
Vorteile des DHBW Studiums (Grafik)	9
Das duale Studienkonzept	10
Duales Studienkonzept auf einen Blick (Grafik)	11
Der duale Master	12
Die Fakultät Wirtschaft	13
Der gemeinsame Nenner	14

## STUDIENANGEBOT WIRTSCHAFT

Banken und Bausparkassen	15
Consulting und Controlling	16
Demografie- und Personalmanagement	17
Industrie	18
International Business	19
Mittelständische Wirtschaft	20
Steuern und Prüfungswesen	21
Technical Management	22
Wirtschaftsinformatik -Business Engineering	23
Wirtschaftsprüfung	24
Kompetenzzentren	25
Informieren	26



## BA war damals - DHBW ist heute

### ERSTE PRAXISINTEGRIERTE HOCHSCHULE

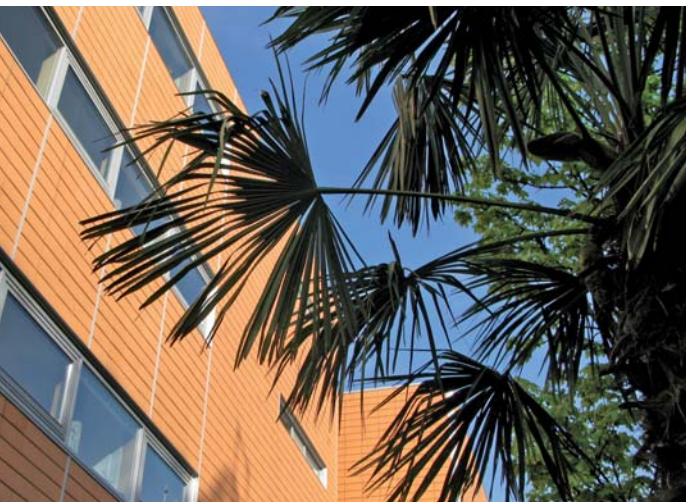
Die Duale Hochschule Baden-Württemberg (DHBW) ist die erste praxisintegrierte Hochschule in Deutschland. Ihre dezentrale Struktur nach dem Vorbild der US-amerikanischen State-University hat Alleinstellungscharakter. Mit mehr als 25.000 Studierenden an acht Standorten und vier Außenstellen zählt die Duale Hochschule zu den größten Hochschulen in Baden-Württemberg.

### DREI JAHRE ZUM BACHELOR

Die DHBW ist eine Weiterentwicklung der in den 1970er-Jahren gegründeten Berufsakademien. Ihre Umwandlung in eine staatliche Hochschule erfolgte 2009. Seither erlangen die Studierenden nach Abschluss des dreijährigen Bachelor-Studiums einen akademischen Grad, der es ihnen ermöglicht, ein weiterführendes Studium im In- und Ausland aufzunehmen.

### THEORIE UND PRAXIS

Mit 210 ECTS-Punkten sind die Studiengänge überdurchschnittlich hoch akkreditiert und als Intensivstudiengänge ausgewiesen. Das Markenzeichen der DHBW ist ein attraktives berufsorientiertes Studienangebot. Akademische Lehre in Verbindung mit betrieblicher Praxis ist das Erfolgskonzept.



## Dual Studieren in VS

### AUSGEZEICHNETE STUDIENBEDINGUNGEN

Anonymität ist ein Fremdwort an der DHBW Villingen-Schwenningen. Überfüllte Hörsäle gibt es nicht. Kleine Kursgrößen steigern die Eigeninitiative der Studenten. Die individuelle Betreuung von Seiten der Dozenten erhöht die Motivation und fördert den Studienerfolg.

Die Professoren verfügen neben ihrer wissenschaftlichen Kompetenz alle über mehrjährige Berufserfahrung in verantwortungsvollen Positionen bei Unternehmen. Außerdem lehren besonders qualifizierte Praktiker aus der Wirtschaft. Dies stellt die Vermittlung praxisrelevanter Knowhows auf einem hohen Niveau sicher.

2.000 Studierende absolvieren den praktischen Teil ihres Studiums in 900 erstklassigen Unternehmen und sozialen Einrichtungen, darunter zahlreiche Marktführer. Auslandsamt, Bibliothek, Rechenzentrum, Sprachenabteilung sowie das Zentrum für innovative Lehrmethoden optimieren den Studienverlauf.

Das Career Center bietet jedes Semester ein abwechslungsreiches Angebot, das die kommunikativ-sozialen Kompetenzen in den Mittelpunkt stellt und Schlüsselqualifikationen vermittelt.

In der modernen Mensa werden täglich frisch gekochte Speisen serviert. Die Cafeteria lädt ebenso zu einer gemütlichen Pause ein.

### WISSENSPOTENZIAL BIBLIOTHEK

Die Bibliothek verfügt über einen Bestand von knapp 50.000 Fachbüchern, welche die Themenbereiche der Studiengänge abdecken. Das Angebot an digitaler Literatur umfasst 9.000 eBooks sowie zahlreiche Fach- und Zeitschriftendatenbanken.



# Einstieg nach Maß

## VORAUSSETZUNGEN

Für die Zulassung zu einem dualen Studium sind die Hochschulreife (Abitur) oder die Fachhochschulreife plus Eignungstest und ein Ausbildungsvertrag mit einem Unternehmen Voraussetzungen. Die Zulassungsbedingungen für Berufstätige ohne Hochschulzugangsberechtigung finden Sie auf der Website [www.dhbw-vs.de/bewerbung](http://www.dhbw-vs.de/bewerbung)

## BEWERBUNG UND ZULASSUNG

Wer ein Studium beginnen möchte, bewirbt sich direkt bei einem kooperierenden Unternehmen, im Idealfall ein gutes Jahr vor Studienbeginn. Dieses stellt sicher, dass an der Hochschule im jeweiligen Studiengang ein Platz zur Verfügung steht und schließt mit dem Bewerber einen Ausbildungsvertrag ab.

Die Zulassung erfolgt dann durch die Hochschule. Aktuelle Listen der Partnerunternehmen finden sich auf den Internetseiten der Studiengänge.

## STUDIENDAUER

Das Studium beginnt jährlich am 1. Oktober. Es endet nach sechs Semestern mit der Bachelor Thesis und den Abschlussprüfungen.

## ABSCHLUSS

Für den erfolgreichen Abschluss in der Fakultät Wirtschaft verleiht das Land Baden-Württemberg je nach Studiengang den akademischen Grad eines

- Bachelor of Arts (B.A.)
- Bachelor of Science (B.Sc.)



## Exzellente Berufsaussichten

### HOHE ARBEITSPLATZSICHERHEIT

Nahezu alle Absolventen der DHBW Villingen-Schwenningen haben bereits vor Beendigung des Studiums einen sicheren Arbeitsplatz. Ihnen eröffnen sich attraktive Karrieremöglichkeiten in verantwortungsvollen Fach- und Führungspositionen.



### GROßE CHANCEN AUF DEM ARBEITSMARKT

Aufgrund ihres erworbenen spezifischen Wissens und ihrer umfassenden Praxiserfahrung haben DHBW'ler auf dem nationalen und internationalen Arbeitsmarkt ausgezeichnete berufliche Perspektiven. So erzielen beispielsweise die Absolventen des Studiengangs Steuern und Prüfungswesen regelmäßig die besten Ergebnisse bei der Steuerberaterprüfung. Andere arbeiten heute in den Vorstandsetagen namhafter Unternehmen. Sowohl international tätige Großunternehmen als auch der Mittelstand wissen ihre Handlungs- und Sozialkompetenz zu schätzen.

## Leben in VS

### ATTRAKTIVER STUDIENORT

Der Wirtschaftsstandort Schwarzwald-Baar-Heuberg zählt 480.000 Einwohner. In den letzten Jahrzehnten hat sich die Region durch die Entwicklung eines starken Innovationspotenzials in zukunfts-trächtigen Branchen wie der Informationstechnologie gefestigt.

Heute ist die Industrieregion geprägt durch zahlreiche moderne mittelständische Unternehmen. Die Freizeitmöglichkeiten sind breit gefächert. Villingen-Schwenningen hat 200 Sportvereine. Theater, Museen, Städtische Galerie, Schwimmbäder, Kinos und Kneipen runden das Angebot ab. DHBW-Sportgruppen und DHBW-Partys bieten darüber hinaus reichlich Abwechslung zum Studium.

Villingen-Schwenningen liegt im Quellgebiet der Donau und des Neckars. Das von den Zähringern gegründete Villingen zeichnet sich durch seinen historischen Stadtkern mit Münster und malerischen Straßenzügen aus. Schöne Landschaften wie Schwarzwald, Schwäbische Alb, Bodensee und Hochrhein laden zu Ausflugstouren ein.



## Vorteile des Studiums

35 Jahre Erfahrung und Erfolg

**Hohe Praxisorientierung**

Kurze Studiendauer

Beste Karrierechancen

**Monatliches Gehalt**

2000 Studierende

**Kleine Gruppen**

Dozenten aus Theorie und Praxis

**17 attraktive Studiengänge**

**Erfolgreiche Akkreditierung**

**Internationale Aktivitäten**

**Traumhafte Lage**

Modernes Ambiente

**Wissenspotenzial Bibliothek**

**900 Partnerunternehmen**

Spitzenergebnisse im Ranking

## Das duale Studienkonzept

### **STUDIERN MIT EFFIZIENZ**

Gleich nach dem Abitur oder der Fachhochschulreife die berufliche Karriere starten - das Studienkonzept der Dualen Hochschule macht's möglich.

### **THEORIE + PRAXIS = ERFOLG**

Das duale Studium zeichnet sich aus durch wechselnde Theorie- und Praxisphasen. Als gleichberechtigte Partner bereiten Hochschule und Partnerunternehmen künftige Fach- und Führungskräfte optimal auf das Berufsleben vor.



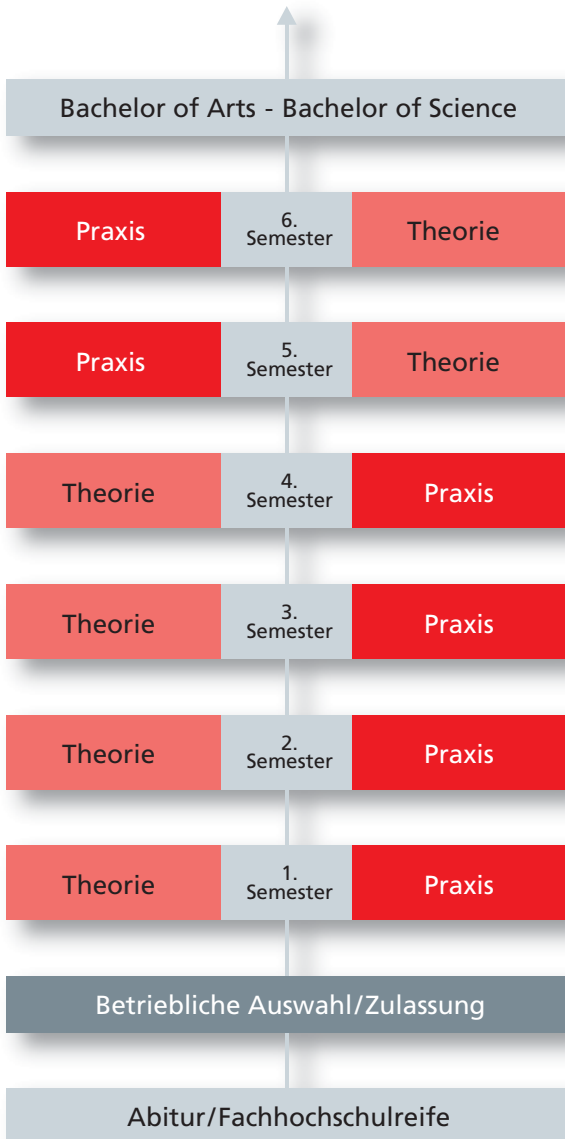
Neben Fach- und Methodenwissen erwerben die Studierenden ein hohes Maß an Handlungs- und Sozialkompetenz. Eigenständiges Studieren wird groß geschrieben.

Aufgrund der Evaluierung und Akkreditierung durch den britischen Open University Validation Service (OUVS) in London haben Absolventen zudem die Möglichkeit, parallel zum deutschen Abschluss den britischen Bachelor's Degree with Honours zu erlangen.

### **MONATLICHES GEHALT**

Studierende der Dualen Hochschule sind vom ersten Studientag an finanziell unabhängig. Über die gesamte Dauer des Studiums erhalten sie eine attraktive monatliche Vergütung.

# Duales Studienkonzept auf einen Blick



## Der duale Master

### BERUFSINTEGRIERTE WEITERBILDUNG

Nach ein bis zwei Jahren Berufserfahrung können sich unsere Absolventen an der Dualen Hochschule Baden-Württemberg weiterqualifizieren. Eigene Master-Studiengänge haben das Studienangebot der Dualen Hochschule maßgeblich erweitert.

Die Masterstudiengänge werden in enger Zusammenarbeit mit den Dualen Partnern als berufsbegleitendes Studium durchgeführt. Teilweise arbeitet die DHBW mit anderen Hochschulen zusammen. Gemeinsam mit der Universität Freiburg wird ein Master in Taxation angeboten.

Je nach Studiengang und Fakultät erhalten die Absolventen den akademischen Grad eines

- Master of Business Administration (MBA)
- Master of Arts (M. A.)
- Master of Engineering (M. Eng.)
- Master of Science (M. Sc.)



# Die Fakultät Wirtschaft

## QUALITÄT UND INTERNATIONALITÄT

Der Wettbewerb auf den nationalen und internationalen Märkten erfordert qualifizierte Mitarbeiter mit hoher betriebswirtschaftlicher Kompetenz. Der Führungsnachwuchs muss daher neben fundierten wissenschaftlichen Kenntnissen vor allem über die Fähigkeit verfügen, rasch verantwortungsvolle Aufgaben im Unternehmen zu bewältigen. Qualität und Internationalität sind unsere Gütesiegel. Absolventen der DHBW VS sind somit für die berufliche Zukunft bestens gerüstet. Sie zeichnen sich aus durch Kompetenz, Motivation, Kundenorientierung und Handlungsfähigkeit.

## BESTNOTEN

Bei einem Rating des Centrums für Hochschulentwicklung (CHE) wurden die beurteilten BWL-Studiengänge Banken und Bausparkassen, Industrie, International Business, Mittelständische Wirtschaft sowie Steuern und Prüfungswesen mit Bestnoten ausgezeichnet.

## STUDIENGÄNGE

Als zuverlässiger Partner bildet die DHBW Villingen-Schwenningen in der Fakultät Wirtschaft gemeinsam mit Top-Unternehmen aus den Branchen Bank, Industrie, Informationstechnologie, Steuerberatung und Wirtschaftsprüfung aus. Hierzu zählen internationale Großkonzerne ebenso wie Unternehmen des Mittelstands.

Wir bieten zehn Bachelor-Studiengänge an

- BWL-Banken und Bausparkassen
- BWL-Consulting und Controlling
- BWL-Demografie- und Personalmanagement
- BWL-Industrie
- BWL-International Business
- BWL-Mittelständische Wirtschaft
- Steuern und Prüfungswesen
- Technical Management
- Wirtschaftsinformatik-Business Engineering
- Wirtschaftsprüfung

# Der gemeinsame Nenner

## STUDIENPROFIL

Das Studium ist in allen Studiengängen in einen übergreifenden und einen studiengangsspezifischen Teil gegliedert. Die wissenschaftlichen Studieninhalte sind auf das betriebliche Ausbildungskonzept abgestimmt. Die Studierenden durchlaufen in den beiden ersten Semestern eine breite betriebswirtschaftliche und branchenspezifische Grundausbildung. Im dritten Studienjahr stehen Vertiefungen zur Auswahl, die eine weitere Spezialisierung entsprechend individueller Interessen ermöglichen.

Der Wissenstransfer erfolgt durch Vorlesungen, Übungen und Seminare. In ergänzenden Angeboten wie Fremdsprachen, Kommunikations- und Rhetorikkursen, Planspielen, Fallstudien und Exkursionen werden parallel wichtige überfachliche Kompetenzen erworben. Dem eigenständigen Studieren kommt maßgebliche Bedeutung zu.

## AUSLANDSAUFENTHALTE

Eine internationale Vernetzung ist uns wichtig. Die DHBW Villingen-Schwenningen unterhält mehr als 50 Kontakte zu anderen Hochschulen und Firmen weltweit. Somit besteht die Möglichkeit, einen Teil des Studiums im Ausland zu verbringen. Neue Erfahrungen sammeln, Sprachkenntnisse optimieren, interkulturelles Wissen erhöhen und die Karrierechancen in international tätigen Unternehmen zu steigern, sind damit gegeben.

## GRUNDLAGEN

Die wirtschaftswissenschaftliche Grundausbildung aller Studiengänge umfasst folgende Fächer

- Allgemeine Betriebswirtschaftslehre
- Volkswirtschaftslehre
- Recht
- Informationstechnologie
- Mathematik/Statistik
- Betriebliches Rechnungswesen
- Wissenschaftliches Arbeiten
- Methoden- und Sozialkompetenzen

Die übrigen Studieninhalte sind als Profulfächer studiengangsspezifisch ausgerichtet.

# Banken und Bausparkassen

## GESCHÄFTSFELD

Banken gehören zum Dienstleistungsgewerbe. Sie nehmen Geldeinlagen an und vergeben Kredite. Außerdem wickeln sie den bargeldlosen Zahlungsverkehr im In- und Ausland ab. Sie beraten ihre Kunden in Fragen der Kapitalanlage, Finanzierung oder Versicherung. Darüber hinaus handeln Banken mit Wertpapieren, Währungen sowie Rohstoffen an Börsen und beraten Unternehmen bei Zusammenschlüssen oder dem Börsengang.

## TÄTIGKEITSFELD

Die berufliche Zukunft der Absolventen liegt in der Beratung von Privat- sowie Firmenkunden oder in der Erfüllung von bankinternen Aufgaben. Zu unseren Ausbildungspartnern gehören Großbanken, Sparkassen, Volks- und Raiffeisenbanken, Landesbanken, Bausparkassen und andere Spezialkreditinstitute sowie Wirtschaftsprüfungsgesellschaften.

## STUDIUM

Wesentliche Studieninhalte betreffen das Kredit-, Wertpapier- und Anlagengeschäft, die rechtlichen Rahmenbedingungen sowie die Vertiefungen

- Bausparwesen
- Corporate & Investment Banking
- Private Banking
- Prüfungswesen Kreditinstitute

Die Studierenden profitieren von Campus Abenden mit namhaften Referenten, DHBW-Bankentagen, wissenschaftlichen Schriftenreihen und Studentenwettbewerben.

## MASTER

Die DHBW-Studiengänge Bank bieten einen berufsbegleitenden Master in Business Management (M. A.) mit dem Profil Banking & Finance an. Voraussetzung ist neben dem Bachelor eine Berufserfahrung von mindestens einem Jahr.

[www.dhbw-vs.de/banken-bausparkassen](http://www.dhbw-vs.de/banken-bausparkassen)

# Consulting und Controlling

## GESCHÄFTSFELD

Die Bedeutung der Beratungsbranche nimmt zu, da Unternehmen auf das Spezialistenwissen von internen und externen Experten angewiesen sind. Ein Controller ist der interne Berater des Managements. Er hat die Finanzen im Auge und verfolgt die Entwicklung des Unternehmens. Er nimmt Einfluss auf die Sicherung von Kundenzufriedenheit, Mitarbeitermotivation und Qualität.

## TÄTIGKEITSFELD

Die Absolventen des Studiengangs werden in Unternehmensberatungen als Consultants eingesetzt. In anderen Branchen (Industrie, Handel, Dienstleistung, IT usw.) nehmen sie wichtige Funktionen als Projektleiter, Vorstandsassistenten und vor allem Controller wahr. Die Aufgaben des Controllers sind ausgesprochen vielfältig: er analysiert, moderiert, verhandelt, präsentiert und kommuniziert mit fast allen Stellen im Unternehmen. Die im Studium erworbenen Qualifikationen eröffnen die Perspektive, schnell in Führungspositionen aufzusteigen.

## STUDIUM

Die Schwerpunkte der speziellen Betriebswirtschaftslehren Controlling und Consulting liegen in den Bereichen

- Chancen- und Risikomanagement
- Finanzmanagement
- Innovations- und Technologiemanagement
- Kostenmanagement
- Organisationsentwicklung
- Prozessmanagement und -optimierung
- Strategieentwicklung

Im Studium wird großer Wert auf die Vermittlung von Sozial- und Methodenkompetenzen gelegt. Dazu gehören Kommunikation, Rhetorik, Präsentation, Verkaufstechniken und Verhandlungsführung.

[www.dhbw-vs.de/consulting-controlling](http://www.dhbw-vs.de/consulting-controlling)

# Demografie- und Personalmanagement

## GESCHÄFTSFELD

Das Arbeitsfeld der Absolventen umfasst den gesamten Personalbereich von Unternehmen und öffentlichen Einrichtungen. Im Fokus liegen die betrieblichen Konsequenzen und Herausforderungen des demografischen Wandels mit Blick auf die Personalarbeit. Darüber hinaus geht es um die Anwendung von Instrumenten zur Planung und Implementierung einer demografiefesten Personalarbeit sowie der Analyse von Chancen und Risiken.

## TÄTIGKEITSFELD

Die Absolventen dieses Studiengangs sind als Personalreferenten, Assistenten, Consultants und in leitenden Funktionen als HR-Business Partner in folgenden Einsatzgebieten tätig

- Personalabteilungen/Personalleitung
- Demografiemanagement Abteilungen
- Labour Relations Management
- Projektmitarbeit und -leitung
- Bereichsleitung und Geschäftsführung
- Change Management

Weitere Tätigkeitsfelder ergeben sich im Marketing, der Öffentlichkeitsarbeit und im Gesundheitswesen.

## STUDIUM

Der interdisziplinäre Ansatz dieses Studiengangs fördert insbesondere vernetztes Denken, um die Facetten des demografischen Wandels und die Auswirkungen auf Unternehmen in der Gesamtheit zu erfassen.

Folgende Schwerpunkte werden angeboten

- Demografie- und Personalmanagement
- Praxisorientierte interdisziplinäre Demografieforschung
- Wissensmanagement
- Rhetorik, Moderations- und Konfliktraining
- Sozialwissenschaftliches Know-how

# Industrie

## GESCHÄFTSFELD

Industrie- und industrienaher Dienstleistungsunternehmen sind bedeutende Arbeitgeber, die sich in einem dynamischen Umfeld bewegen. Die Mehrheit der Kooperationspartner der Branchen Medizingeräte, Automobilzulieferer, Anlagenbau, Luft und Raumfahrt, Pharma und Biotech, Elektrotechnik und Konsumgüter engagiert sich sowohl auf heimischen als auch internationalen Märkten.

## TÄTIGKEITSFELD

Die Ausbildung konzentriert sich auf ein umfassendes Verständnis für den Ablauf betriebswirtschaftlicher Prozesse. Die Absolventen finden sich in Positionen des betrieblichen Rechnungswesens, werden eingesetzt im Projektmanagement, betreuen als Sales Manager internationale Kunden, entwickeln moderne Instrumente des Human Resource Management, planen neue betriebliche Standorte, optimieren den Informations- und Materialfluss zwischen Lieferanten und Abnehmern oder arbeiten in Teams mit Technikern und Ingenieuren an kundenindividuellen Lösungen.

## STUDIUM

Im Hauptstudium bieten sich den Studierenden folgende Vertiefungen

- Controlling/Finanz- und Rechnungswesen
- Marketing-/Vertriebsmanagement
- Material-/Produktionswirtschaft
- Personalwirtschaft

Integrierter Bestandteil des Studiums ist die Vermittlung von Sprachkenntnissen. Business English ist Pflichtfach. Freiwillige Zusatzangebote bestehen in Spanisch, Französisch und Portugiesisch.

[www.dhbw-vs.de/industrie](http://www.dhbw-vs.de/industrie)

# International Business

## GESCHÄFTSFELD

Die Exportorientierung der deutschen Wirtschaft, der europäische Integrationsprozess sowie die Verstärkung der weltwirtschaftlichen Verflechtungen erfordern Mitarbeiter mit internationalem Knowhow.

## TÄTIGKEITSFELD

Nach Abschluss des Studiums erstreckt sich das Tätigkeitsfeld auf alle betriebswirtschaftlichen Funktionen in einem international geprägten Geschäftsfeld. Absolventen können sich auf qualifizierte Sachbearbeitungsaufgaben, anspruchsvolle Projektbearbeitung und erste Managementaufgaben freuen. Bewerber sollten ein ausgeprägtes Interesse an betriebswirtschaftlichen und kaufmännischen Aufgaben mitbringen und über sehr gute englische Sprachkenntnisse verfügen.

## STUDIUM

Die internationale Sichtweise betriebswirtschaftlicher Zusammenhänge zeichnet dieses Studium aus. Unsere Studierenden erhalten spezielle Kenntnisse in den Bereichen International Business, Intercultural Management und einer internationalen Vertiefung.

Schwerpunkte des Studiengangs liegen in der Vermittlung von international anwendbarem Wirtschaftswissen, kultureller Kompetenz, internationaler praktischer Erfahrung und umfassenden Fremdsprachenkenntnissen.

International Business ist durch einige spezifische Merkmale gekennzeichnet. Die Vorlesungen werden teilweise in englischer Sprache gehalten. Alle Studierenden wählen eine Pflichtfremdsprache (Französisch oder Spanisch) und können eine weitere Sprache als Zusatzfach belegen. Es gibt die Möglichkeit, Auslandsaufenthalte in Theorie- und Praxisphasen wahrzunehmen.

[www.dhbw-vs.de/int-business](http://www.dhbw-vs.de/int-business)

# Mittelständische Wirtschaft

## GESCHÄFTSFELD

Die Kooperationsunternehmen gehören verschiedenen Branchen an und beschäftigen zwischen 20 und 200 Mitarbeiter. Eine wichtige Zielgruppe bilden die inhabergeführten Familienunternehmen. Eine Vielzahl gehört zu den Hidden Champions, die regional verankert sind und eine europäische oder internationale Marktführerschaft behaupten.

## TÄTIGKEITSFELD

Die Qualifizierung zum Allrounder bietet ideale Voraussetzungen im Hinblick auf

- Assistenzfunktion in der Geschäftsleitung
- Projekt- und Abteilungsleitung
- Geschäftsführung und Unternehmensnachfolge

Zahlreiche unserer Absolventen sind zwischenzeitlich in verantwortlichen Führungsfunktionen als mittelständische Unternehmer tätig.

## STUDIUM

Das Studium ist gekennzeichnet durch die fundierte Qualifizierung in der Wirtschafts- und Managementlehre sowie die Förderung zum unternehmerischen Denken und Handeln.

Schwerpunkte des Studiums sind

- Betriebswirtschaftslehre
- Unternehmertum und Unternehmensnachfolge
- Exkursionen und Firmenbesichtigungen

Das Fach Strategic Management bietet vertiefende Kenntnisse aktueller und internationaler Managemententwicklungen. Fallstudien und Projektarbeiten in englischer Sprache runden das Studium ab.

[www.dhbw-vs.de/mi-wi](http://www.dhbw-vs.de/mi-wi)

# Steuern und Prüfungswesen

## GESCHÄFTSFELD

Steuerberatungs- und Wirtschaftsprüfungskanzleien

## TÄTIGKEITSFELD

Die fundierte Ausbildung im Steuerrecht, Rechnungswesen, Handels- und Gesellschaftsrecht, in der anwendungsorientierten Betriebswirtschaftslehre sowie in praxisrelevanten Informationstechnologien qualifizieren die Absolventen für verantwortliche Aufgaben in StB- und WP-Kanzleien. Zahlreiche Steuerberater und Wirtschaftsprüfer „made by DHBW VS“ sind bundesweit als Partner, Mitarbeiter oder in eigener Kanzlei erfolgreich tätig. Die Absolventen gehören zu den Spitzenkandidaten im StB-Examen.

## STUDIUM

Die Studienpläne sind mit den Steuerberaterkammern abgestimmt. Dadurch ist ein optimaler Praxisbezug gewährleistet.

Folgende Profulfächer werden angeboten

- Betriebswirtschaftliche Steuerlehre
- Consulting
- Internationales Steuerrecht
- Prüfungswesen

Fallstudien, Planspiele und Projektarbeiten ergänzen die Vorlesungen und fördern Methodenkompetenz, Führungseigenschaften, Selbstständigkeit und Teamfähigkeit. In Kooperation mit DATEV und DWS-Steuerberater Online stehen moderne Lehr- und Lernplattformen zur Verfügung. Sämtliche Programme können in einem PC-Labor angewendet werden. Ein weltweites Netzwerk mit anderen Hochschulen und Kanzleien ermöglicht in Absprache mit der Ausbildungskanzlei, eine Praxis- oder Theoriephase im Ausland zu absolvieren.

## MASTER IN TAXATION

Zusammen mit der Universität Freiburg bietet die DHBW Villingen-Schwenningen berufsbegleitend den Master in Taxation an. Ein Steuerberater-Vorbereitungskurs ist im Masterstudiengang integriert.

[www.dhbw-vs.de/steuern](http://www.dhbw-vs.de/steuern)

# Technical Management

## GESCHÄFTSFELD

Die dynamische Entwicklung in allen technologischen Bereichen erfordert Mitarbeiter, die sich sicher an den Schnittstellen zwischen technischen und betriebswirtschaftlichen Prozessen bewegen. Der interdisziplinäre Blick auf die betrieblichen Prozesse in einem wettbewerbsorientierten Umfeld befähigt die Absolventen, neue Geschäftsmodelle zu erarbeiten und erfolgreich in der Praxis einzusetzen.

## TÄTIGKEITSFELD

Ein breites Einsatzfeld reicht vom Projektmanagement über Produktmanagement, Prozessmanagement, Produktionsplanung, Supply-Chain-Management, Marketing bis hin zum technischen Vertrieb oder Key-Account-Management. Die Absolventen verfügen nicht nur über ein breites betriebs- und volkswirtschaftliches Wissen, sondern kennen sich in technischen Belangen bestens aus.

## STUDIUM

In diesem Studiengang erwerben die Studierenden Wissen in den Bereichen Betriebswirtschaft, Technik und dem interdisziplinären Fach Technical Management, in dem der gesamte Produktentstehungsprozess vom Innovationsmanagement bis zum technischen Vertrieb sowohl aus betriebswirtschaftlicher als auch aus technischer Sichtweise behandelt wird. Vertiefungen aus den Bereichen Produktionsmanagement, Produktionstechnik, Medizintechnik und Umwelttechnik sind möglich.

[www.dhbw-vs.de/technical-management](http://www.dhbw-vs.de/technical-management)



# Wirtschaftsinformatik - Business Engineering

## GESCHÄFTSFELD

Der Einsatz innovativer Informations- und Kommunikationssysteme ist für alle Bereiche von Wirtschaft und Verwaltung von herausragender Bedeutung. Ziel des Studiengangs Wirtschaftsinformatik/Business Engineering (BE) ist es Studierende so auszubilden, dass sie die Transformation von Unternehmen des Industriezeitalters in Unternehmen des Informationszeitalters bewerkstelligen können. Leitgedanke der Studienrichtung ist die IT-gestützte Optimierung von Geschäftsprozessen sowie die Realisierung digitaler Geschäftsmodelle.

## TÄTIGKEITSFELD

Absolventen dieses Studiengangs sind „Kreative Prozessdesigner und Prozesslenker“ auf der Schnittstelle zwischen Geschäft und Informationstechnologie. Sie konzipieren und realisieren Infrastrukturen von Informationssystemen auf Basis neuester Technologien und wenden diese konsequent auf betriebliche Fragestellungen an.

## STUDIUM

Das Studium vermittelt ein breites Spektrum anspruchsvoller Kompetenzen in BWL, Informatik und Wirtschaftsinformatik.

Dies umfasst auf technischer Seite die Bereiche Softwareentwicklung, Systemanalyse, Datenbanksysteme, Netzwerke, IT-Risikomanagement, IT-Infrastrukturen sowie Internettechnologien.

Im Bereich Betriebswirtschaftslehre geht es um die Analyse und Optimierung von Geschäftsprozessen, die Gestaltung digitaler Geschäftsmodelle/E-Business, das IT-Management und IT-Controlling, das Wissens- Innovations- und Technologiemanagement sowie das Projektmanagement und Aspekte der Personalführung.

Vertiefungen des Studiums sind

- Business Process-Engineering & Digital Management
- Informatik für Finanzdienstleister
- Information Systems Auditing
- Verwaltungsinformatik

# Wirtschaftsprüfung

## GESCHÄFTSFELD

Wirtschaftsprüfungsgesellschaften und -kanzleien

## TÄTIGKEITSFELD

- Wirtschaftsprüfung, insbesondere die Prüfung von Jahresabschlüssen für Unternehmen unterschiedlichster Rechtsform und Größe sowie von Konzernabschlüssen
- Steuerberatung, insbesondere die Erstellung von Steuerbilanzen und -erklärungen sowie die Steuerplanungs-, Wirkungs- und Gestaltungsberatung im nationalen wie internationalen Recht
- Treuhandtätigkeit, d. h. die Verwaltung fremden Vermögens, z. B. als Testamentsvollstrecker
- Wirtschafts- und Unternehmensberatung, insbesondere Existenzgründungsberatung, Organisationsberatung, Aufbau und Gestaltung von Berichts- und Informationssystemen, Finanz- und Liquiditätsplanung
- Gutachtertätigkeit im betriebswirtschaftlichen Bereich

## STUDIUM

Der Studiengang vermittelt eine grundlegende betriebswirtschaftliche Wissensbasis in ABWL, VWL, Mathematik, Statistik und Recht. Die Inhalte des § 4 WiPrPrüfV - Wirtschaftsprüfung, Unternehmenssteuerrecht, nationale und Internationale Rechnungslegung - sind vollständiger Bestandteil der Lehrveranstaltungen vom 1. bis zum 6. Semester.

Fallstudien, Planspiele und Projektarbeiten ergänzen die Vorlesungen und fördern die Sozial-, Methoden- und Persönlichkeitskompetenz. English for Auditing rundet das Lehrangebot ab.

Ein weltweites Netzwerk mit anderen Hochschulen und Kanzleien ermöglicht es, einen Teil des Studiums in den Praxisphasen im Ausland zu verbringen.

[www.dhbw-vs.de/wp](http://www.dhbw-vs.de/wp)

# Kompetenzzentren

## ZIELSETZUNG

Drei Kompetenzzentren der DHBW Villingen-Schwenningen erheben den Anspruch, effizient Wissen zu bündeln. Tagungen, Vorträge, Fortbildungen, Fallstudienforschung und weitere Veranstaltungen ermöglichen ein lebendiges Netzwerk von Wissenschaftlern und Praktikern.

## PRÜFUNGSWESEN

Dem Kompetenzzentrum für Prüfungswesen sind die Studiengänge Banken und Bausparkassen, Wirtschaftsinformatik sowie Wirtschaftsprüfung angegliedert. Schwerpunkte seiner Arbeit liegen in der Unterstützung der Studierenden beim Erwerb von Berufsexamina wie Certified Internal Auditor (CIA), Certified Information Systems Auditor (CISA) und Wirtschaftsprüfer sowie praxisnaher Forschung.

[www.dhbw-vs.de/kzz-pruefungswesen](http://www.dhbw-vs.de/kzz-pruefungswesen)

## DEMOGRAFIE- UND PERSONALMANAGEMENT

Das Kompetenzzentrum für Demografie- und Personalmanagement hat sich zum Ziel gesetzt, mit anwendungsorientierten Forschungsprojekten und dem Transfer der Ergebnisse in die Unternehmenspraxis einen Beitrag zur Bewältigung des demografischen Wandels zu leisten. Darüber hinaus berät es Kooperationspartner aus der Wirtschaft, öffentlichen Unternehmen, Kommunen und Städten in Hinblick auf ihre Wettbewerbsfähigkeit.

[www.dhbw-vs.de/kzz-demografie-personal](http://www.dhbw-vs.de/kzz-demografie-personal)

## ANGEWANDTES CONTROLLING UND CONSULTING

Das Zentrum für Angewandtes Controlling und Consulting (ZACC) informiert seine Mitglieder kontinuierlich über den Stand der Wissenschaft sowie Best Practices, ermöglicht die Beteiligung an Veröffentlichungen und zeigt neue Konzepte auf. Das ZACC ist dem Studiengang Consulting und Controlling angegliedert.

[www.dhbw-vs.de/zacc](http://www.dhbw-vs.de/zacc)

## Informieren

### **INFORMIEREN SIE SICH ONLINE ODER IM GESPRÄCH**

Für detaillierte Informationen und eine eingehende Studienberatung stehen Ihnen mehrere Möglichkeiten zur Verfügung.

### **STUDIENBERATUNG**

Informieren Sie sich telefonisch unter 07720 3906-511 oder kontaktieren Sie uns per E-Mail an [studienberatung@dhw-vs.de](mailto:studienberatung@dhw-vs.de) oder vereinbaren Sie einen Beratungstermin bei uns.

### **BILDUNGSMESSEN**

Die Duale Hochschule ist das ganze Jahr über auf regionalen und überregionalen Bildungsmessen vertreten. Die Termine stehen auf unserer Homepage.

### **PRÄSENTATIONEN**

Gerne präsentieren wir Ihnen das Studium bei Veranstaltungen in Schulen, bei der Agentur für Arbeit oder bei Infoveranstaltungen von Unternehmen. Darüber hinaus pflegen unsere Professoren seit vielen Jahren Patenschaften zu zahlreichen Gymnasien.

### **SCHÜLERINFORMATIONSTAG**

An unserem jährlichen Schülerinformationstag können Sie sich Ihre zukünftige Hochschule schon einmal unverbindlich ansehen und in den Studienalltag schnuppern. Auf dem Programm stehen unter anderem

- Studieninfos und persönliche Beratung
- Einführungsvorträge, Studiengangspräsentationen
- Workshops zur erfolgreichen Bewerbung oder eLearning
- Campustouren mit Besichtigung der Bibliothek, PC-Räume

### **INTERNET**

Informieren Sie sich über die aktuellen Termine im Internet:

[www.dhw-vs.de](http://www.dhw-vs.de)

Relevante Nachrichten sind auf facebook zu finden:

[www.facebook.com/dhbwvs](http://www.facebook.com/dhbwvs)

Weitere Informationen finden Sie im Internet:  
[www.dhbw-vs.de/studium-wirtschaft.html](http://www.dhbw-vs.de/studium-wirtschaft.html)



## **IMPRESSUM**

Duale Hochschule Baden-Württemberg Villingen-Schwenningen

Friedrich-Ebert-Straße 30, 78054 Villingen-Schwenningen

Telefon 07720 3906-0, Telefax 07720 3906-119

[www.dhbw-vs.de](http://www.dhbw-vs.de), [info@dhbw-vs.de](mailto:info@dhbw-vs.de)

Redaktion: Prof. Dr. Ulrich Sommer, Sabine Fritz

Konzeption: Martin Schlusnus

Fotos: DHBW VS, Fotolia, Michael Kienzler

Ausgabe 05/2011

© Alle Rechte vorbehalten

# Duale Hochschule Baden-Württemberg Villingen-Schwenningen

## LAGE IN BADEN-WÜRTTEMBERG



## KONTAKT

Duale Hochschule Baden-Württemberg  
Villingen-Schwenningen  
Friedrich-Ebert-Straße 30  
78054 Villingen-Schwenningen  
[www.dhbw-vs.de](http://www.dhbw-vs.de)

Prorektor/Dekan Fakultät Wirtschaft  
Prof. Jürgen Werner

Sekretariat  
Yvonne Bendowski  
Telefon 07720 3906-103  
[bendowski@dhbw-vs.de](mailto:bendowski@dhbw-vs.de)

