



Die DHBW in Villingen-Schwenningen

DHBW ist kurz für: **D**uale **H**ochschule **B**aden-**W**ürttemberg.

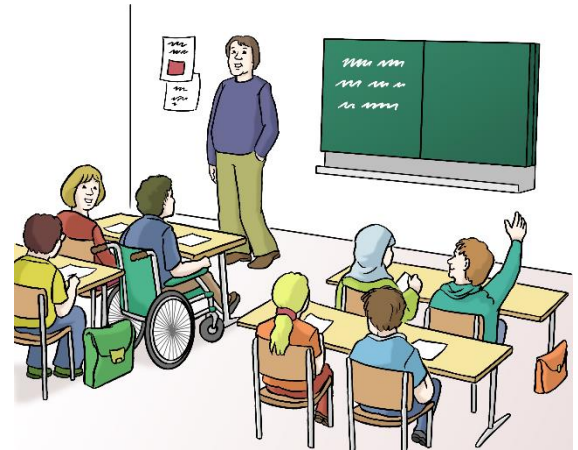
Duale Hochschule bedeutet:

Das Studium besteht aus 2 Teilen.

Die Studenten und Studentinnen

lernen an der Hochschule und

arbeiten in einem Betrieb.



Die DHBW gibt es an 14 Orten in Baden-Württemberg.

In der Stadt Villingen-Schwenningen gibt es auch eine DHBW.

In Villingen-Schwenningen kann man soziale Berufe studieren.

Man kann auch viele andere Berufe an der DHBW studieren

Das Studium an der DHBW dauert 3 Jahre.

An der DHBW Villingen-Schwenningen sind 2.500 Studenten und Studentinnen.

Was bietet Ihnen die DHBW?

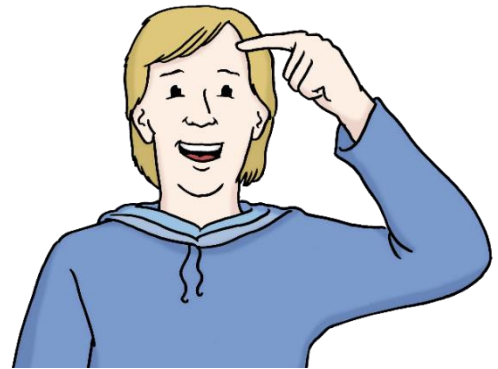
Die DHBW ist eine besondere Hochschule.

Hier lernt man das notwendige Wissen für seinen Beruf. Man kann das Wissen auch gleich benutzen. Das machen Studenten und Studentinnen bei einem Dualen Partner.

Duale Partner sind Unternehmen oder Betriebe.

Jeder Student und jede Studentin hat einen Dualen Partner.

Die Studenten und Studentinnen arbeiten bei dem Dualen Partner.



Sie verdienen Geld bei dem Dualen
Partner.



Viele Studenten und Studentinnen können nach dem Studium
bei ihrem Dualen Partner weiterarbeiten.
Das ist ein großer Vorteil an der DHBW.

**Wollen Sie mehr über die DHBW
wissen?**

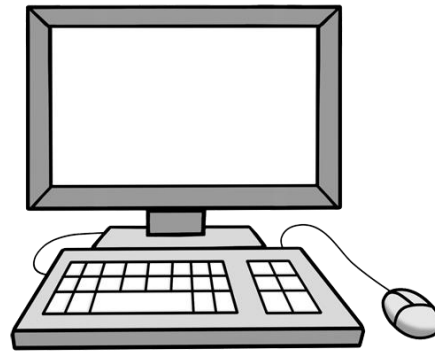
Dann rufen Sie uns an. Das ist die
Telefon-Nummer von unserer Beratung:
07720 39 06 190.



Aufbau der Webseite

Die Webseite besteht aus

- einer Kopfzeile
- einem Informationsbereich
und
- einer Fußzeile



Diese Teile befinden sich waagrecht
und untereinander auf der Seite.

Die Kopfzeile

Auf der linken Seite der Kopfzeile
steht das Logo der Dualen
Hochschule Baden-Württemberg.

Auf der rechten Seite befindet sich
die Navigationsleiste. Sie besteht aus
4 Bereichen

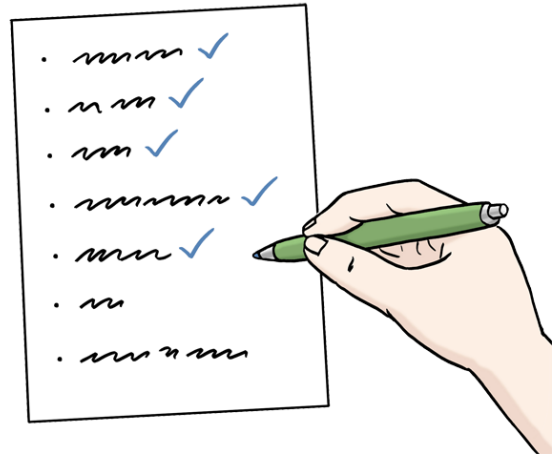
- Hochschule
- Studieninteressierte
- Studierende und
- Duale Partner

Beim Drüberfahren mit der Maus
erscheint für jeden Bereich ein
eigenes Menü.

Der Informationsbereich

Der Informationsbereich ist in verschiedene Bereiche gegliedert. Sie sind waagrecht untereinander angeordnet in

- Fakultäten
- Aktuelle News
- Termine und
- Häufig nachgefragte Punkte
wie zum Beispiel
Studienberatung



Die Fußzeile

Die Fußzeile am Ende der Seite enthält Links zu

- Kontakt
- Anfahrt
- Impressum
- Datenschutz und
- Social Media Kanälen

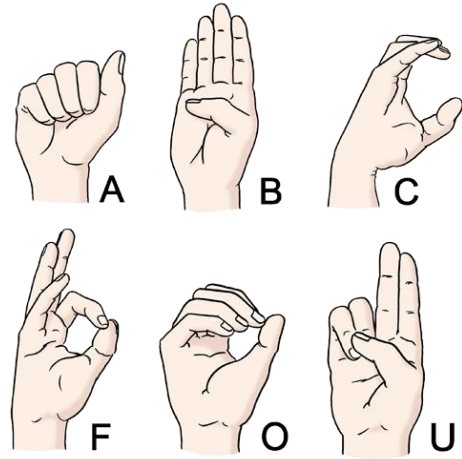
Außerdem finden sich hier

Erklärungen zur Barrierefreiheit, zur

Leichten Sprache und zur
Geschlechtersensiblen Sprache.

Gebärdensprache

Die Inhalte der Webseite werden
noch nicht in Gebärdensprache
dargestellt.



© European Easyto-Read Logo: Inclusion Europe. More information at
[https:// www.inclusion europe.eu/easy-to-read/](https://www.inclusion europe.eu/easy-to-read/)