

Mehr als studieren

DUAL GENIAL

Das duale Studium basiert auf einer intensiven Kooperation mit knapp 1.000 Partnerunternehmen der DHBW Villingen-Schwenningen, den Dualen Partnern, und ermöglicht aus 16 akkreditierten, praxisorientierten Bachelor-Studiengängen und insgesamt 20 Master-Studiengängen in den drei Fakultäten Wirtschaft, Sozialwesen und Technik zu wählen. Die DHBW Villingen-Schwenningen zählt 2.500 Studierende. Akademische Lehre in Verbindung mit betrieblicher Praxis ist seit über 40 Jahren unser Erfolgsmodell. Studien- und Praxisphasen wechseln sich in einem dreimonatigen Rhythmus ab.

Anonymität ist ein Fremdwort an der DHBW Villingen-Schwenningen. Überfüllte Hörsäle gibt es nicht. Kleine Kursgrößen steigern die Eigeninitiative der Studierenden. Die individuelle Betreuung von Seiten der Dozentinnen und Dozenten erhöht die Motivation und fördert den Studienerfolg.

BEWERBUNG UND ZULASSUNG

Wer ein Studium beginnen möchte, bewirbt sich direkt bei einem Dualen Partner, im Idealfall ein gutes Jahr vor Studienbeginn. Dieser stellt sicher, dass an der Hochschule im jeweiligen Studiengang ein Platz zur Verfügung steht und schließt mit der Bewerberin / dem Bewerber einen Studienvertrag ab. Die Zulassung erfolgt dann durch die Hochschule. Aktuelle Listen der Partnerunternehmen finden sich auf der Website der DHBW Villingen-Schwenningen.



Studienort mit hohem Freizeitwert

SECHZIG KILOMETER IN DEN SCHNEE UND AN DEN SEE

Der Standort Villingen-Schwenningen hat einiges zu bieten: Ein Eishockeybesuch bei den Schwenninger Wild Wings, Shoppen in der Fußgängerzone, (Studi)parties, Cocktails trinken in einer der zahlreichen Bars, Kino, Theater oder Bowling. Der Freizeitwert der Doppelstadt lässt keine Wünsche offen, ebenso wie ihr interessantes und vielfältiges Umfeld: Luftlinie sind es vom Campus der DHBW Villingen-Schwenningen bis zum Ufer des Bodensees in Radolfzell rund 48 Kilometer. Tretbootfahren oder im Strandbad entspannen - ein Hauch von Sommerurlaub direkt vor der Tür. In knapp 60 Kilometern Entfernung liegt der Feldberg, wo sich eingefleischte Wintersportler regelmäßig austoben können - Erholung vom Hochschulalltag in greifbarer Nähe.

Dual studieren in Villingen-Schwenningen - definitiv mehr als „nur“ studieren.

Wie Sie uns erreichen

KONTAKT

Studiengangsleitung
Prof. Dr. Michael Birk
 Telefon 07720 / 3906-180
michael.birk@dhbw.de



Sekretariat
Beate Link
 Telefon 07720 / 3906-503
beate.link@dhbw.de

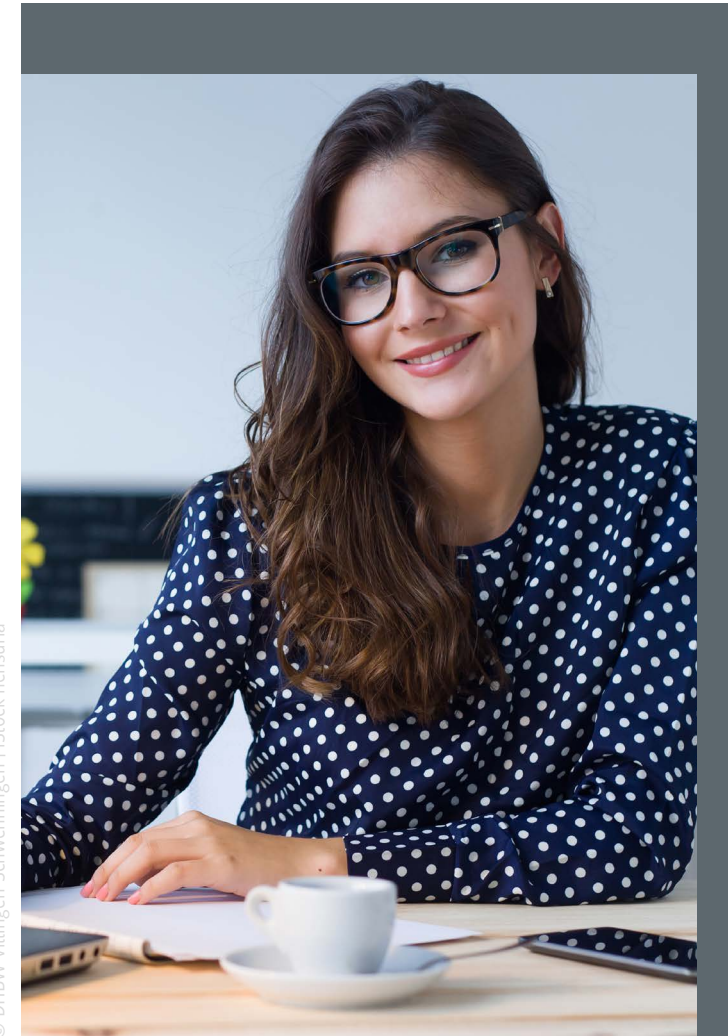


Sara Cascone
 Telefon 07720 3906 - 244
sara.cascone@dhbw.de



INTERNET

www.dhbw-vs.de/wp
www.instagram.com/dhbw.vs



© DHBW Villingen-Schwenningen | iStock nensuria

RSW – Wirtschaftsprüfung

Studieren mit Vorsprung

VORAUSSETZUNGEN

Voraussetzungen für die Zulassung sind die Hochschulreife und ein Studienvertrag mit einem Partnerunternehmen. Darüber hinaus ist das Studium für Bewerberinnen und Bewerber mit Fachhochschulreife nach erfolgreichem Eignungstest und für berufstätige Bewerberinnen und Bewerber unter bestimmten Bedingungen möglich. Während des gesamten dreijährigen Studiums beziehen die Studierenden eine Vergütung. Das Studium beginnt jährlich am 1. Oktober mit einer Theoriephase.

STUDIUM

Zwei Partner übernehmen bei einem dualen Studium an der DHBW die Aufgabe, die Studierenden für ihre berufliche Zukunft zu qualifizieren: der Duale Partner als Lernort für die Praxis und die Hochschule als Lernort für die Theorie. Die langjährige berufliche Erfahrung der Lehrenden gewährleistet sowohl eine wissenschaftliche Fundierung sowie einen hohen Praxisbezug. Die integrierten Praxisphasen, die von den Studierenden quasi als Mitarbeiterinnen und Mitarbeiter im Unternehmen oder in der sozialen Einrichtung absolviert werden, ermöglichen die Verknüpfung von Theorie und Praxis.

ABSCHLUSS

Das dreijährige Studium endet mit 210 ECTS-Punkten und dem akademischen Grad Bachelor of Science.

Abitur / Fachhochschulreife / Berufliche Qualifizierung

Betriebliche Auswahl / Zulassung

Okt - Dez	Jan - Mär	Apr - Jun	Jul - Sep
1. Semester Theorie	1. Semester Praxis	2. Semester Theorie	2. Semester Praxis
3. Semester Theorie	3. Semester Praxis	4. Semester Praxis	4. Semester Theorie
5. Semester Theorie	5. Semester Praxis	6. Semester Praxis	6. Semester Theorie

Bachelor of Science

Betriebliche Karriere / Master

Aufbau des Studiums

STUDIENINHALTE

Die Inhalte des § 4 WiPrPrüfV sind vollständig Bestandteil der Lehrveranstaltungen vom 1. Semester bis zum 6. Semester:



Der Studiengang Wirtschaftsprüfung vermittelt eine grundlegende betriebswirtschaftliche Wissensbasis in Allgemeiner BWL, VWL, Mathematik, Statistik und Recht. Spezifische studiengangsbezogene Kenntnisse erwerben die Studierenden im Bereich der nationalen und internationalen Rechnungslegung, des Steuerrechtes und im Bereich Wirtschaftsprüfung. Fallstudien, Planspiele und Projektarbeiten ergänzen die Vorlesungen und fördern die Sozial-, Methoden- und Handlungskompetenz. Durch den Einsatz moderner

Wirtschaftsprüfungssoftware und die Kooperation mit DWS-Steuerberater Online und DATEV werden den Studierenden moderne Lehr- und Lernmethoden (Blended-Learning) angeboten.

Ein internationales Netzwerk mit Hochschulen und Steuerberatungs- sowie Wirtschaftsprüfungsgesellschaften weltweit ermöglicht unseren Studierenden, einen Teil ihres Studiums im Ausland zu verbringen. Hierfür rundet English for Auditing das Lehrangebot ab. Die Vorlesungspläne werden in Abstimmung mit den zuständigen Kammern erstellt.

KOMPETENZEN

Die Absolventinnen und Absolventen des Studiengangs Wirtschaftsprüfung zeichnen sich durch ein ausgeprägtes analytisches Denkvermögen sowie die Fähigkeit zum verständlichen Formulieren komplexer Sachverhalte aus. Qualitäten wie Selbstmotivation und Flexibilität, Belastbarkeit und Durchhaltvermögen, Denken in wirtschaftlichen Zusammenhängen sowie hohes Engagement sind vorteilhaft. Der Beruf erfordert ein kommunikatives Auftreten einerseits sowie Diskretion und Seriosität andererseits.

EINSATZGEBIETE

Die qualifizierte Ausbildung ermöglicht den Absolventinnen und Absolventen die Übernahme verantwortungsvoller Aufgaben in Steuerberatungs- und Wirtschaftsprüfungsgesellschaften. Die Qualifikation als Wirtschaftsprüfer/-in bzw. Steuerberater/-in erlaubt neben einer Tätigkeit in Gesellschaften mit internationaler Ausrichtung auch den Weg in die Selbstständigkeit in einem lebendigen und zukunftssicheren Beruf mit gutem Einkommen.

